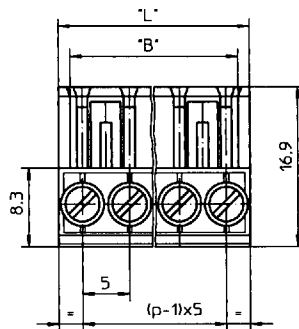
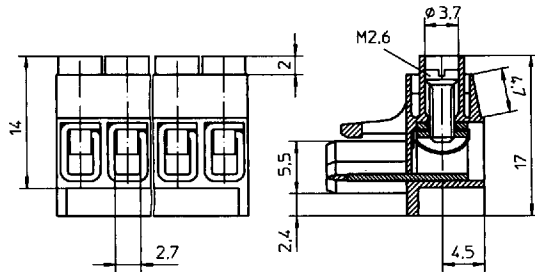
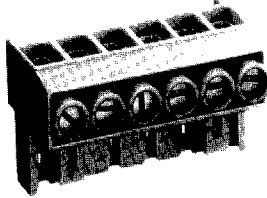


Die angegebenen Verpackungseinheiten (VE) gelten als Mindestabnahmemenge bei Lieferung ab Werk.

The package units (VE) being stated are automatically the lowest possible quantities being available ex works.

Les livraisons d'usines ne peuvent être inférieures aux unités d'emballage indiquées (VE).

## Steckbare Anschlußklemmen, 5,0 mm · Terminal blocks, 5,0 mm · Barrettes de connexion, 5,0 mm



Teilungsgerecht anreihbar



Bestellbezeichnung Part. No. Désignation	"p"	"L" mm	VE
KSC 2	2	10	200
KSC 3	3	15	200
KSC 4	4	20	200
KSC 5	5	25	200
KSC 6	6	30	200
KSC 7	7	35	200
KSC 8	8	40	200
KSC 9	9	45	200
KSC 10	10	50	200

### KSC

Steckbare Anschlußklemme, Klemmkörper mit Drahtschutz, passend zu Buchsenleisten KB..., KBQ..., KBW..., KBWO...

#### Technische Daten:

- Anwendungsklasse:** HMF nach DIN 400 40  
(-25 °C/+100 °C/≤75%)
- Werkstoffe:**  
Kontaktträger: PA 6.6, selbstverlöschend, hellgrau, ähnlich RAL 7035  
Klemmkörper: CuZn, 2 µm versilbert  
Drahtschutz: CuSn, 2 µm versilbert  
Schraube: Stahl, verzinkt und chromatiert
- Mechanische Daten:**  
Kontaktabstand: 5,0 mm  
Schraube: M 2,6  
Prüfdrehmoment: 0,4 Nm nach VDE 0609  
Anschlußquerschnitt: eindrängig bis 4 mm<sup>2</sup>, feindrängig bis 2,5 mm<sup>2</sup>, mit Aderendhülse (DIN 46228/1) bis 1,5 mm<sup>2</sup>
- Elektrische Daten:**  
Strombelastbarkeit: 10 A  
Betriebsspannung: 250 V AC, Isolationsgruppe C nach VDE 0110, ohne Leiterplatte  
Prüfspannung: 3 kV eff. / 60 s  
Luftstrecke: ≥ 3,5 mm nach VDE 0110  
Kriechstrecke: ≥ 4,0 mm nach VDE 0110  
Kriechstromfestigkeit: CTI 600

### KSC

Plug-in terminal block, clamp with wire protection, suitable for female sockets KB..., KBQ..., KBW..., KBWO...

#### Technical data:

- Application class:** HMF acc. to DIN 400 40  
(-25 °C/+100 °C/≤75%)
- Materials:**  
Body: PA 6.6, self-extinguishing, light grey, similar RAL 7035  
Clamp: CuZn, 2 microns silver-plated  
Wire protection: CuSn, 2 microns silver-plated  
Screw: steel, galvanized and chromated
- Mechanical data:**  
Pitch: 5.0 mm  
Screw: M 2.6  
Testing torque: 0.4 Nm acc. to VDE 0609  
Max. wire section: Single wired up to 4 mm<sup>2</sup>, fine wired up to 2.5 mm<sup>2</sup>, with multicore cable end up to 1.5 mm<sup>2</sup>
- Electrical data:**  
Nominal power: 10 A  
Nominal voltage: 250 V AC, group C, acc. to VDE 0110 (without p. c. b.)  
Test voltage: 3 kV, 60 sec.  
Air distance: ≥ 3.5 mm acc. to VDE 0110  
Creep distance: ≥ 4.0 mm acc. to VDE 0110  
Tracking resistance: CTI 600

### KSC

Barrette de connexion, cosse avec un protège fil, enfichable sur réglettes femelles KB..., KBQ..., KBW..., KBWO...

#### Caractéristiques techniques:

- Classe d'utilisation:** HMF suivant DIN 400 40  
(-25 °C/+100 °C/≤75%)
- Matériaux:**  
Corps isolant: PA 6.6, autoextinguible, gris clair, analogue RAL 7035  
Cosse: CuZn, argentée à 2 µm  
Protège fil: CuSn, argentée à 2 µm  
Vis: acier, zingué et chromé
- Caractéristiques mécaniques:**  
Pas: 5,0 mm  
Vis: M 2,6  
Couple de serrage de test: 0,4 Nm suivant VDE 0609  
Section de raccordement: monobrins jusqu'à 4 mm<sup>2</sup>, multibrins jusqu'à 2,5 mm<sup>2</sup>, avec embout de fil jusqu'à 1,5 mm<sup>2</sup>
- Caractéristiques électriques:**  
Courant nominal: 10 A  
Tension nominale: 250 V AC, isolation groupe C suivant VDE 0110, sans le circuit imprimé  
Tension de claquage: 3 kV pendant 60 secondes  
Distance de claquage: ≥ 3,5 mm suivant VDE 0110  
Etincellement: ≥ 4,0 mm suivant VDE 0110  
Tenue de claquage: CTI 600