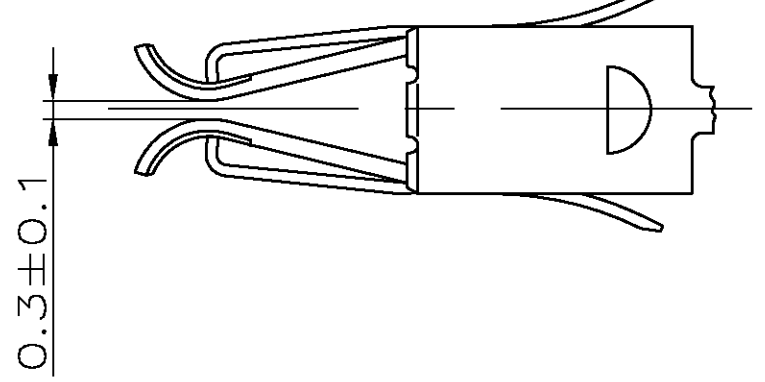
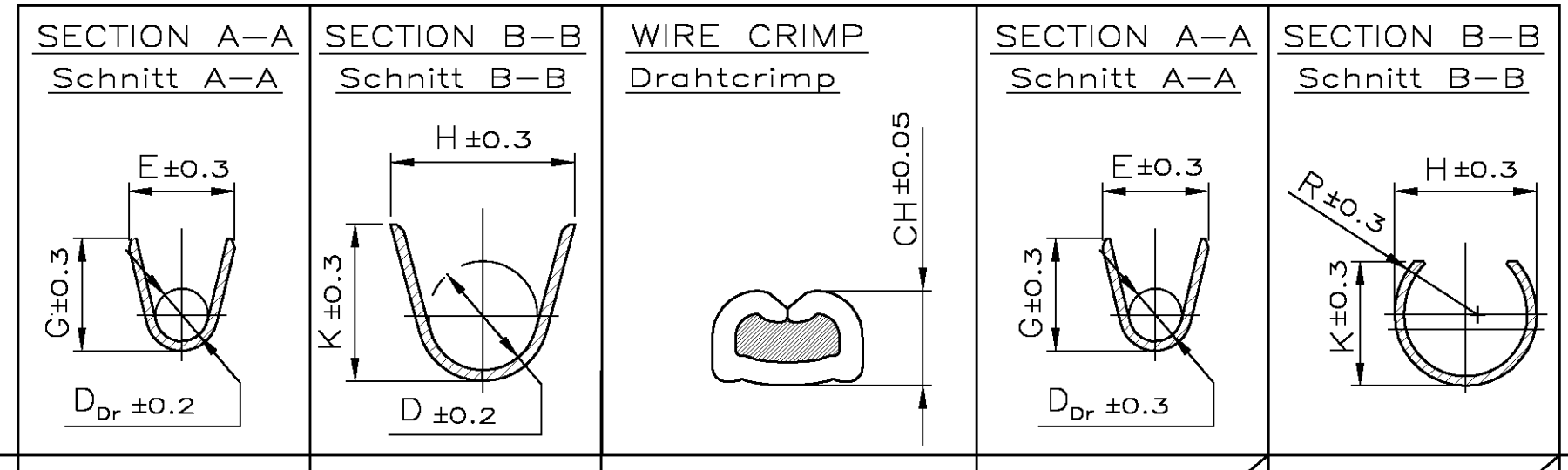


REMARKS
 Bemerkungen

- 1 CONTACT BODY PRE-SILVER PLATED MIN. 0.8µm CONTACT ZONE SELECTIVE PRE-SILVER PLATED MIN. 3µm
 Kontaktkoerper vorversilbert min. 0,8µm Kontaktzone selektiv vorversilbert min. 3µm
- 2 CONTACT ZONE GOLD PLATED MIN. 0.8µm OVER MIN. 1.3µm Ni-LAYER CRIMP AREA MIN. 1µm TIN PLATED OVER Ni-LAYER
 Kontaktzone vergoldet min. 0,8µm ueber min. 1,3µm Ni-Zwischenschicht Crimpbereich min. 1µm verzinkt ueber Ni-Zwischenschicht
- 3 CANTILEVER SPRING INSIDE AND OUTSIDE 0.4-1.2µm Au
 Ueberfeder innen und aussen 0,4-1,2µm Au
- 4 CONTACT BODY, CONTACT SPRING INSIDE AND CRIMP AREA MIN. 1µm TIN PLATED OVER Ni-LAYER, TOUCHING AREA TO CANTILEVER SPRING AND CONTACT SPRING OUTSIDE SELECTIVE 0.8µm Au OVER MIN. 1.3µm Ni-LAYER
 Kontaktkoerper, Kontaktfeder innen und Crimpbereich min. 1µm verzinkt ueber Ni-Zwischenschicht, Anlageflaeche zur Ueberfeder und Kontaktfeder aussen selektiv 0,8µm vergoldet ueber min. 1µm Ni-Zwischenschicht
- 5 CONTACT ZONE AND TOUCHING AREA TO CANTILEVER SPRING MIN. 0.8µm SELECTIVE Au PLATED OVER 1.3µm Ni PLATED, CRIMP AREA MIN. 1µm TIN PLATED OVER Ni-LAYER
 Kontaktzone und Anlageflaeche zur Ueberfeder min. 0,8µm vergoldet ueber min. 1,3µm Ni-Zwischenschicht Crimpbereich min. 1µm verzinkt ueber Ni-Zwischenschicht
- 6 CONTACT BODY AND CRIMP AREA MIN. 1µm TIN PLATED OVER Ni-LAYER, TOUCHING AREA TO CANTILEVER SPRING SELECTIVE 0.8µm Au OVER MIN. 1.3µm Ni-LAYER
 Kontaktkoerper und Crimpbereich min. 1µm verzinkt ueber Ni-Zwischenschicht Anlageflaeche zur Ueberfeder selektiv 0,8µm vergoldet ueber min. 1,3µm Ni-Zwischenschicht
- 7 CONTACT OFF OPTIONAL
 Abschnitt\Freisschnitt optional
- 8 CONTACT RE-TREATED WITH LUBRICANT BARRIERTA DISPERSION
 Kontakt mit Gleitmittel Barrierta Dispersion behandelt
- 9 VARIANTS WITH GAP-SIZE 0.3±0.1mm
 Varianten mit Gap-Size 0.3±0.1mm

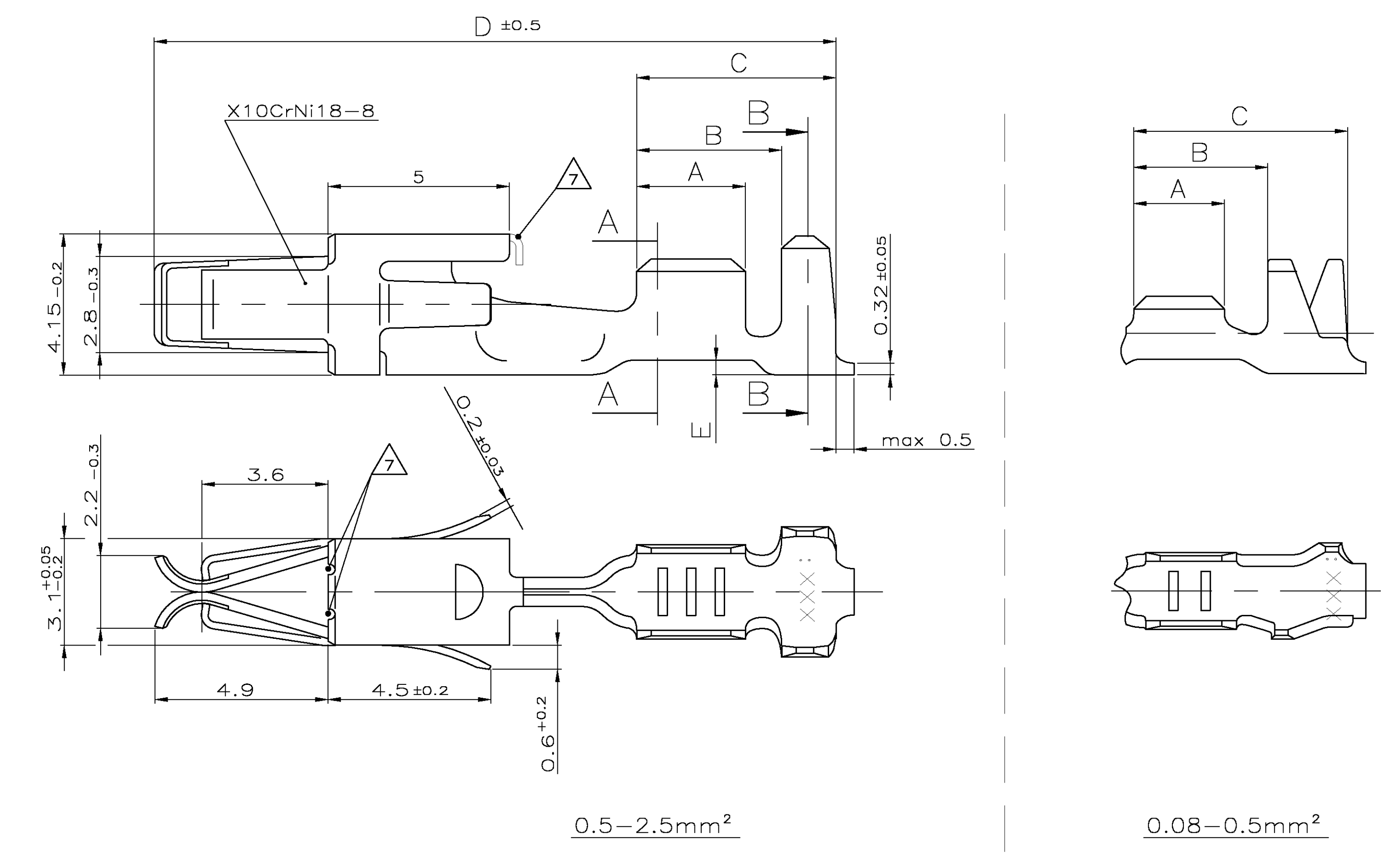


10 CONTACTS DIPPED IN OR SPRAYED WITH LUBRICANT
 Kontakte getaucht oder besprueht mit Lubricant



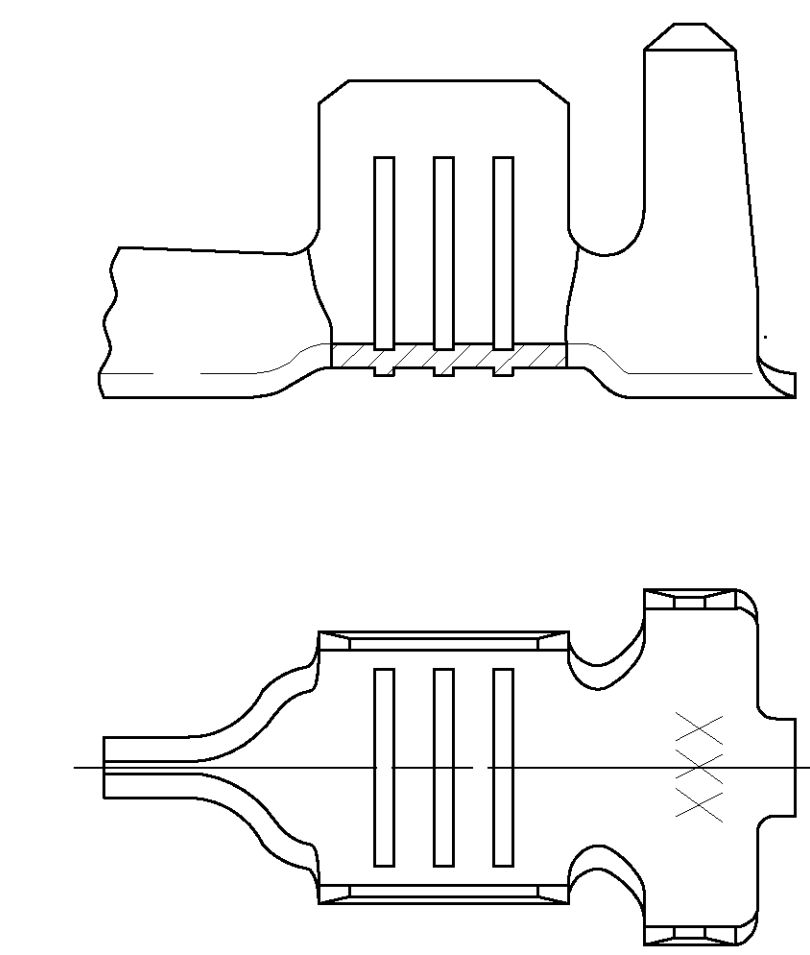
ORDER-NO.	REV	ORDER-NO.	MATERIAL	SURFACE	DGB	WIRE CRIMP	WIRE CRIMP HEIGHT CH	LOOSE PIECE	APPLICATION TOOL	HAND TOOL	A	B	C	D	E	DESIGN Form	
928810-6	A	-	CuSn4	1	0.5-1.0	E = 2.6 G = 2.8 D _{cr} = 1.1	H = 3.6 K = 3.9 D = 1.8	0.5mm ² = 1.18 0.75mm ² = 1.27 1.0mm ² = 1.36	MQC-Applicator 878181-2	539635-1 mit Matrize: 539674-2	3.0	4.0	5.5	18.8	0.4	9	2
928810-3	A	928810-4	CuSn4	vorverzinkt min 1µm	FLR												
928810-1	A	928810-2	CuSn4	vorverzinkt min 1µm	FLR												
963884-2	A	963885-2	CuSn4	vorverzinkt min 1µm	>1.0-2.5	E = 3.6 G = 3.8 D _{cr} = 1.8	H = 4.7 K = 4.9 D = 2.6	1.25mm ² = 1.44 1.5mm ² = 1.51 2.0mm ² = 1.64 2.5mm ² = 1.77	MQC-Applicator 878180-2	539635-1 mit Matrize: 539674-2	3.3	4.3	5.8	18.8	0.4	9	2
963884-1	A	963885-1	CuSn4	vorverzinkt min 1µm	FLR												
2-927773-1	P	2-927781-1	CuSn4	2	>1.0-2.5	E = 3.6 G = 3.8 D _{cr} = 1.8	H = 5.5 K = 5.8 D = 3.6	1.25mm ² = 1.44 1.5mm ² = 1.51 2.0mm ² = 1.64 2.5mm ² = 1.77	MQC-Applicator 878190-2	539635-1 mit Matrize: 539674-2	3.3	4.3	5.8	18.8	0.4		2
1-927773-1	P	1-927781-1	CuFe2	1													
927773-6	N	927781-6	CuSn4	1													
927773-3	N	927781-3	CuSn4	vorverzinkt min 1µm													
927773-1	N	927781-1	CuFe2														
2-927768-1	R	2-927777-1	CuSn4	2	>1.0-2.5	E = 3.6 G = 3.8 D _{cr} = 1.8	H = 4.7 K = 4.9 D = 2.6	1.25mm ² = 1.44 1.5mm ² = 1.51 2.0mm ² = 1.64 2.5mm ² = 1.77	MQC-Applicator 878180-2	539635-1 mit Matrize: 539674-2	3.3	4.3	5.8	18.8	0.4		2
1-927768-1	R	1-927777-1	CuFe2														
927768-9	P	927777-9	CuSn4	3, 4													
927768-6	P	927777-6	CuSn4	1													
927768-3	P	927777-3	CuSn4	vorverzinkt min 1µm													
927768-1	P	927777-1	CuFe2														
1719810-1	A	1719811-1	CuFe2	10													
2-927771-2	N	2-927779-2	CuSn4	3, 6													
2-927771-1	N	2-927779-1	CuSn4	2													
1-927771-1	N	1-927779-1	CuFe2														
927771-9	M	927779-9	CuSn4	3, 4	0.5-1.0	E = 2.6 G = 2.8 D _{cr} = 1.1	H = 3.6 K = 3.9 D = 1.8	0.5mm ² = 1.18 0.75mm ² = 1.27 1.0mm ² = 1.36	MQC-Applicator 878181-2	539635-1 mit Matrize: 539674-2	3	4	5.5	18.8	0.4		2
927771-8	N	927779-8	CuSn4	3, 5													
927771-6	M	927779-6	CuSn4	1													
927771-3	M	927779-3	CuSn4	vorverzinkt min 1µm													
927771-1	M	927779-1	CuFe2														
2-927774-1	C	2-927776-1	CuSn4	2	0.2-0.5	E = 2.1 G = 2.1 D _{cr} = 0.8	H = 2.7 K = 2.8 D = 1.4	0.2mm ² = 0.98 0.25mm ² = 1.00 0.35mm ² = 1.05 0.5mm ² = 1.12	MQC-Applicator 878332-2	539635-1 mit Matrize: 539737-2	2.5	3.5	5.6	18.8	0.4		1
1-927774-1	C	1-927776-1	CuFe2														
927774-8	C	927776-8	CuSn4	3, 5													
927774-6	B	927776-6	CuSn4	1													
927774-3	B	927776-3	CuSn4	vorverzinkt min 1µm													
927774-1	B	927776-1	CuFe2														
2-963708-1	C	2-963777-1	CuSn4	2	0.08-0.2	E = 1.7 G = 1.7 D _{cr} = 0.6	H = 3.1 K = 3.2 D = 1.6	0.08mm ² = 0.79 0.14mm ² = 0.83 0.22mm ² = 0.87	MQC-Applicator 878599-2	734414-1	2.5	3.7	5.9	18.8	0.4		1
1-963708-1	C	1-963777-1	CuFe2														
963708-6	B	963777-6	CuSn4	1													
963708-3	B	963777-3	CuSn4	vorverzinkt min 1µm													
963708-1	B	963777-1	CuFe2														

DESIGN 1
 Form 1



UNSEALD
 ungedichtet

DESIGN 2
 Form 2



THIS DRAWING IS NOT SUBJECT TO CONSTANT CHANGING SERVICE AND DOES NOT LAY CLAIM TO BE COMPLETE. FOR DEFINITE SPECIFICATION SEE RESPECTIVE TE CONNECTIVITY CUSTOMER DRAWINGS. FURTHER VERSIONS ON INQUIRY.
 Diese Zeichnung unterliegt nicht dem ständigen Aenderungsdienst und erhebt keinen Anspruch auf Vollstaendigkeit. Verbindliche Angaben sind der jeweiligen TE CONNECTIVITY-Kundenzeichnung zu entnehmen.
 Weitere Ausfuehrungen auf Anfrage.

THIS DRAWING IS A CONTROLLED DOCUMENT
 DIESE ZEICHNUNG IST EIN KONTROLLIERTES DOKUMENT

DATE: 09-JUN-99
 DRAWN BY: H33
 CHECKED BY: H33

PRODUCT SPEC: 108-18013
 APPLICATION SPEC: 114-18050

PRODUCT GROUP DRAWING FOR: JUNIOR POWER TIMER CONTACT
 Produkt-Gruppen-Zeichnung fuer: JPT Kontakt

SCALE: 10:1
 SHEET: 1 of 2

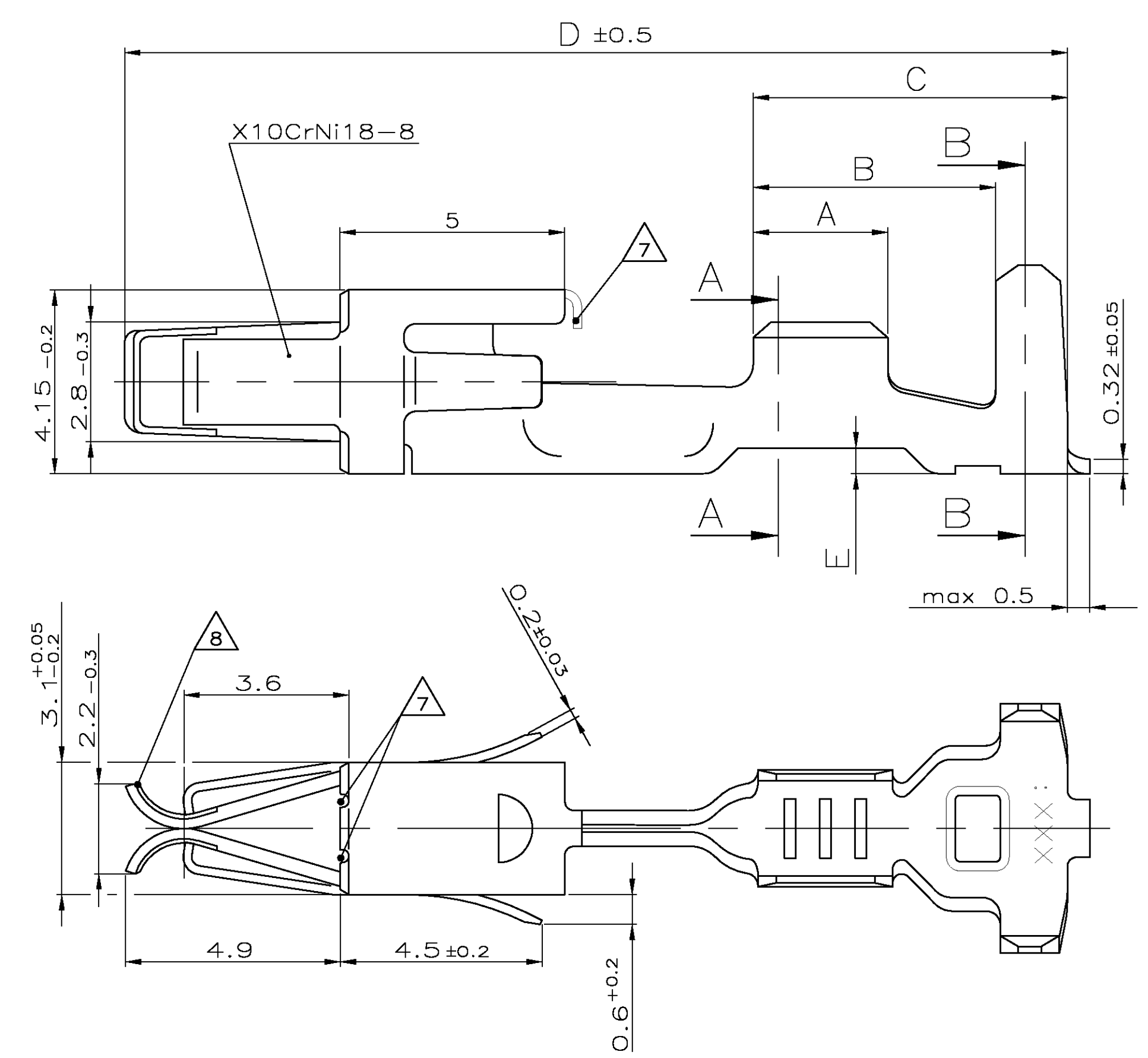
CUSTOMER DRAWING / KUNDENZEICHNUNG

UNDEALD / ungedichtet

DESIGN 1
 Form 1

REMARKS
 Bemerkungen

- 1 CONTACT BODY PRE-SILVER PLATED MIN. 0.8µm CONTACT ZONE SELECTIVE PRE-SILVER PLATED MIN. 3µm
 Kontaktkoerper vorversilbert min. 0,8µm Kontaktzone selektiv vorversilbert min. 3µm
- 2 CONTACT ZONE GOLD PLATED MIN. 0.8µm OVER MIN. 1.3µm Ni-LAYER CRIMP AREA MIN. 1µm TIN PLATED OVER Ni-LAYER
 Kontaktzone vergoldet min. 0,8µm ueber min. 1,3µm Ni-Zwischenschicht Crimpbereich min. 1µm verzinkt ueber Ni-Zwischenschicht
- 3 CANTILEVER SPRING INSIDE AND OUTSIDE 0.4-1.2µm Au
 Ueberfeder innen und aussen 0,4-1,2µm Au
- 4 CONTACT BODY, CONTACT SPRING INSIDE AND CRIMP AREA MIN. 1µm TIN PLATED OVER Ni-LAYER, TOUCHING AREA TO CANTILEVER SPRING AND CONTACT SPRING OUTSIDE SELECTIVE 0.8µm Au OVER MIN. 1.3µm Ni-LAYER
 Kontaktkoerper, Kontaktfeder innen und Crimpbereich min. 1µm verzinkt ueber Ni-Zwischenschicht, Anlageflaeche zur Ueberfeder und Kontaktfeder aussen selektiv 0,8µm vergoldet ueber min. 1,3µm Ni-Zwischenschicht
- 5 CONTACT ZONE AND TOUCHING AREA TO CANTILEVER SPRING MIN. 0.8µm SELECTIVE Au PLATED OVER 1.3µm Ni PLATED, CRIMP AREA 1µm TIN PLATED OVER Ni-LAYER
 Kontaktzone und Anlageflaeche zur Ueberfeder min. 0,8µm vergoldet min. 1,3µm Ni-Zwischenschicht Crimpbereich min. 1µm verzinkt ueber Ni-Zwischenschicht
- 6 CONTACT BODY AND CRIMP AREA MIN. 1µm TIN PLATED OVER Ni-LAYER, TOUCHING AREA TO CANTILEVER SPRING SELECTIVE 0.8µm Au OVER MIN. 1.3µm Ni-LAYER
 Kontaktkoerper und Crimpbereich min. 1µm verzinkt ueber Ni-Zwischenschicht, Anlageflaeche zur Ueberfeder selektiv 0,8µm vergoldet ueber min. 1,3µm Ni-Zwischenschicht
- 7 CUT OFF OPTIONAL
 Abschnitt\Freischnitt optional
- 8 SWAGE ONLY FOR PN 929937, 929939, 929941
 Swage nur fuer PN 929937, 929939, 929941



SINGLE WIRE SEAL
 Einzel-Dichtungs-System

(SINGLE WIRE SEAL / Einzel-Dichtungs-System)					SECTION A-A Schnitt A-A	SECTION B-B Schnitt B-B	WIRE CRIMP Drahtcrimp	SECTION A-A Schnitt A-A	SECTION B-B Schnitt B-B	ORDER-No. SINGLE SEAL Einzelichtung	ORDER-No. DEAD END PLUG Blindstopfen										
ORDER-No. STRIP FORM Bandware	REV	ORDER-No. LOOSE PIECE Einzelausfuehrung	MATERIAL Werkstoff	SURFACE Oberflaeche	DGB [mm²]	SECTION A-A Schnitt A-A	SECTION B-B Schnitt B-B	WIRE CRIMP Drahtcrimp	SECTION A-A Schnitt A-A	SECTION B-B Schnitt B-B	APPLICATION TOOL Anschlag-WKZ	HAND TOOL Handzange	EXTRACTION TOOL Ausdrueckwerkzeug No.: 968107-1	A	B	C	D	E	DESIGN Form		
2-927766-1	E	2-929929-1	CuSn4	vorverzinkt min. 1µm	>1.0-2.5 FLK	E = 3.6 G = 3.8 D _{cr} = 1.8	H = 5.4 K = 4.6 D = 3.2	2.5mm² = 1.77 2.0mm² = 1.64 1.5mm² = 1.51	E = 2.8 G = 3.9 D = 1.7	H = 4.8 K = 4.2 R = 2.8	MQC-Applicator 2-878845-2	539635-1 mit Matrize: 539737-2		3.5	5.9	7.5	18.8	0.4	828905-1	828922-1	1
1-927766-1	E	1-929929-1	CuFe2	vorverzinkt min. 1µm	>1.0-2.5 FLR	E = 3.6 G = 3.8 D = 1.8	H = 5.4 K = 4.6 D = 3.2	2.5mm² = 1.77 2.0mm² = 1.64 1.5mm² = 1.51	E = 2.8 G = 3.9 D = 1.7	H = 4.8 K = 4.2 R = 2.8	MQC-Applicator 2-878845-2	539635-1 mit Matrize: 539737-2		3.5	5.9	7.5	21	0.4	828905-1	828922-1	1
927766-3	D	929929-3	CuSn4	vorverzinkt min. 1µm	0.5-1.0 FLR	E = 2.6 G = 2.8 D _{cr} = 1.1	H = 5.4 K = 4.6 D = 3.2	1.0mm² = 1.36 0.75mm² = 1.27 0.5mm² = 1.18	E = 2.2 G = 2.8 D _{cr} = 1.2	H = Ø4.6 K = 4.2 R = 2.3	MQC-Applicator 878335-2	539635-1 mit Matrize: 539737-2		3	5.4	7	21	0.6	828904-1	828922-1	1
2-929937-1	E	2-929938-1	CuSn4	vorverzinkt min. 1µm	0.5-1.0 FLR	E = 2.6 G = 2.8 D _{cr} = 1.1	H = 5.4 K = 4.6 D = 3.2	1.0mm² = 1.36 0.75mm² = 1.27 0.5mm² = 1.18	E = 2.2 G = 2.8 D _{cr} = 1.2	H = Ø4.6 K = 4.2 R = 2.3	MQC-Applicator 878335-2	539635-1 mit Matrize: 539737-2		3	5.4	7	18.8	0.6	828904-1	828922-1	1
1-929937-1	E	1-929938-1	CuFe2	vorverzinkt min. 1µm	0.2-0.5 FLR	E = 2.1 G = 2.1 D _{cr} = 0.8	H = 5.4 K = 4.6 D = 3.2	0.5mm² = 1.12 0.35mm² = 1.05 0.25mm² = 1.0 0.2mm² = 0.98	E = 1.7 G = 2.1 D _{cr} = 0.8	H = 4.2 K = 4.35 R = 2.4	MQC-Applicator 878334-2	539635-1 mit Matrize: 539737-2		2.5	4.9	6.5	21	0.9	828904-1	828922-1	1
929937-6	E	929938-6	CuSn4	vorverzinkt min. 1µm	0.2-0.5 FLR	E = 2.1 G = 2.1 D _{cr} = 0.8	H = 5.4 K = 4.6 D = 3.2	0.5mm² = 1.12 0.35mm² = 1.05 0.25mm² = 1.0 0.2mm² = 0.98	E = 1.7 G = 2.1 D _{cr} = 0.8	H = 4.2 K = 4.35 R = 2.4	MQC-Applicator 878334-2	539635-1 mit Matrize: 539737-2		2.5	4.9	6.5	18.8	0.9	828904-1	828922-1	1
929937-3	E	929938-3	CuFe2	vorverzinkt min. 1µm	0.2-0.5 FLR	E = 2.1 G = 2.1 D _{cr} = 0.8	H = 5.4 K = 4.6 D = 3.2	0.5mm² = 1.12 0.35mm² = 1.05 0.25mm² = 1.0 0.2mm² = 0.98	E = 1.7 G = 2.1 D _{cr} = 0.8	H = 4.2 K = 4.35 R = 2.4	MQC-Applicator 878334-2	539635-1 mit Matrize: 539737-2		2.5	4.9	6.5	18.8	0.9	828904-1	828922-1	1

THIS DRAWING IS NOT SUBJECT TO CONSTANT CHANGING SERVICE AND DOES NOT LAY CLAIM TO BE COMPLETE. FOR DEFINITE SPECIFICATION SEE RESPECTIVE TE CONNECTIVITY CUSTOMER DRAWINGS.
 FURTHER VERSIONS ON INQUIRY.
 Diese Zeichnung unterliegt nicht dem staeandigem Aenderungsdienst und erhebt keinen Anspruch auf Vollstaendigkeit. Verbindliche Angaben sind der jeweiligen TE CONNECTIVITY-Kundenzzeichnung zu entnehmen.
 Weitere Ausfuehrungen auf Anfrage.

THIS DRAWING IS A CONTROLLED DOCUMENT SEHE ZIEHNUNG IST EIN KONTROLLIERTES DOKUMENT		DATE 09-JUN-99	REV. 1	TE Connectivity	
DIMENSIONS Abmessungen		TOLERANCES Toleranzen		PRODUCT SPEC Produktspez.	
MATERIAL Material		FINISH Bearbeitung		SCALE Maßstab	
SEE TABLE		SEE TABLE		SCALE 10:1	