



Kontaktstift Ø 1 mm Contact Pin Ø 1 mm

Nicht im Lieferumfang enthalten Not part of product contents



Ø 1 mm
Crimpbereich 0,14 - 1,0 mm²
crimping range 0.14 - 1.0 mm²
61.004.11



Ø 1 mm
Lötkeilch 1,5 mm²
solder bucket 1.5 mm²
61.006.11



Ø 1 mm
Crimpbereich 0,03 - 0,34 mm²
crimping size 0.03 - 0.34 mm²
61.083.11



Bandkontaktstift Ø 1 mm Bandoleer Contact Pin Ø 1 mm

Nicht im Lieferumfang enthalten Not part of product contents



Ø 1 mm
Crimpgröße 1 (0,03 - 0,08 mm²)
7000 Stück auf Rolle
crimping size 1 (0.03 - 0.08 mm²)
7000 pcs on reel
61.170.80



Ø 1 mm
Crimpgröße 2 (0,08 - 0,20 mm²)
7000 Stück auf Rolle
crimping size 2 (0.08 - 0.20 mm²)
7000 pcs on reel
61.171.80



Ø 1 mm
Crimpgröße 3 (0,20 - 0,52 mm²)
7000 Stück auf Rolle
crimping size 3 (0.20 - 0.52 mm²)
7000 pcs on reel
61.172.80



Ø 1 mm
Crimpgröße 4 (0,75 - 1,0 mm²)
10 000 Stück auf Rolle
crimping size 4 (0.75 - 1.0 mm²)
10000 pcs on reel
61.173.80

Art-Nr. Art. No.

Art-Nr. Art. No.

Kabelklemmung

Cable Clamps

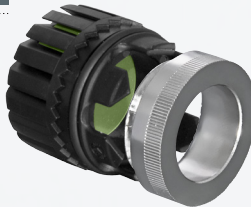


Kronenklemmung Crown Clamp

Kabelklemmbereich 4,2 - 6,6 mm cable clamping range 4.2 - 6.6 mm

Integrierte Dichtung, Verdrehsicherung und koaxiale Kronen-Schirmanbindung
Keine Schirmkürzung erforderlich

Integrated seal, anti-twist protection and coaxial crown shield connection
No cutting of shield necessary



Kabelklemmbereich 7,5 - 12,0 mm cable clamping range 7.5 - 12.0 mm



Kabelklemmbereich 9,5 - 14,5 mm cable clamping range 9.5 - 14.5 mm



Lamellenklemmung Lamella Clamp

Kabelklemmbereich 4,2 - 6,6 mm cable clamping range 4.2 - 6.6 mm

Integrierte Dichtung und koaxiale Schirmanbindung
Integrated seal and coaxial shield connection



Kabelklemmbereich 7,5 - 12,0 mm cable clamping range 7.5 - 12.0 mm



Kabelklemmbereich 9,5 - 14,5 mm cable clamping range 9.5 - 14.5 mm



Kabelklemmbereich 14,0 - 17,0 mm cable clamping range 14.0 - 17.0 mm



Knopfklemmung Head Clamp

Kabelklemmbereich 9,0 - 14,0 mm cable clamping range 9.0 - 14.0 mm

Integrierte 2-Lippen-Dichtung und koaxiale Schirmanbindung
Integrated double lip seal and coaxial shield connection



Einbaudose / Winkeleinbaudose Receptacle / Receptacle Angled

IP 66/67

-20G-
VIBRATIONSFEST

EMV/EMC

VDE

RII US



A vernickelt nickel-plated

Einbaudose Receptacle

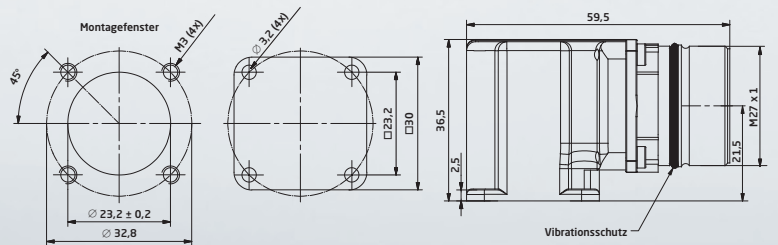
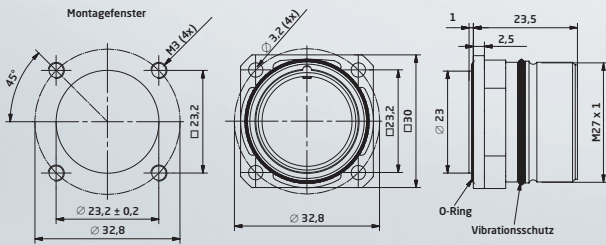
mit Aussengewinde M27 x 1 und Vibrationsschutz-O-Ring, Flanschbefestigung 30 x 30 mm, axiale O-Ring-Abdichtung
with outside thread M27 x 1 and anti-vibration o-ring, flange mount 30 x 30 mm, axial o-ring seal



A vernickelt nickel-plated

Winkeleinbaudose Receptacle Angled

mit Aussengewinde M27 x 1 und Vibrationsschutz-O-Ring, Flanschbefestigung 30x30 mm, axiale O-Ring-Abdichtung
with outside thread M27 x 1 and anti-vibration o-ring, flange mount 30 x 30 mm, axial o-ring seal



Isolierkörper und Kontakte

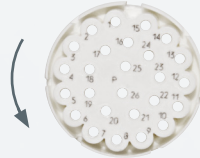
Insulation Inserts and Contacts



26-polig P 26-pin P 26 x Ø 1 mm

0° codiert 0° coded

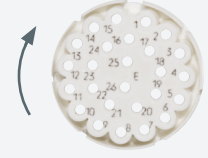
Ansicht steckseitig mating view



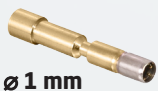
26-polig E 26-pin E 26 x Ø 1 mm

0° codiert 0° coded

Ansicht steckseitig mating view



Kontaktbuchse Ø 1 mm Contact Socket Ø 1 mm Nicht im Lieferumfang enthalten Not part of product contents



Ø 1 mm

Drahtfeder, Crimpbereich 0,14 - 1,0 mm²
wire spring, crimping range 0.14 - 1.0 mm²

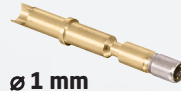
Art-Nr. Art. No. 60.001.11



Ø 1 mm

geschlitzt, Crimpbereich 0,14 - 1,0 mm²
slotted, crimping range 0.14 - 1.0 mm²

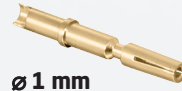
60.011.11



Ø 1 mm

Drahtfeder, Lötkehlch 1,5 mm²
wire spring, solder bucket 1.5 mm²

60.004.11



Ø 1 mm

geschlitzt, Lötkehlch 1,5 mm²
slotted, solder bucket 1.5 mm²

60.013.11



Ø 1 mm

geschlitzt, Crimpbereich 0,03 - 0,34 mm²
slotted, crimping range 0.03 - 0.34 mm²

60.172.11



Bandkontaktbuchse Ø 1 mm Bandoleer Contact Socket Ø 1 mm Nicht im Lieferumfang enthalten Not part of product contents



Ø 1 mm

Crimprgröße 1 (0,03 - 0,08 mm²)
7000 Stück auf Rolle
crimping size 1 (0.03 - 0.08 mm²)
7000 pcs on reel

60.198.80



Ø 1 mm

Crimprgröße 2 (0,08 - 0,20 mm²)
7000 Stück auf Rolle
crimping size 2 (0.08 - 0.20 mm²)
7000 pcs on reel

60.199.80



Ø 1 mm

Crimprgröße 3 (0,20 - 0,52 mm²)
7000 Stück auf Rolle
crimping size 3 (0.20 - 0.52 mm²)
7000 pcs on reel

60.200.80



Ø 1 mm

Crimprgröße 4 (0,75 - 1,0 mm²)
10000 Stück auf Rolle
crimping size 4 (0.75 - 1.0 mm²)
10000 pcs on reel

60.201.80

Art-Nr. Art. No.

Art-Nr. Art. No.



Kontaktstift Ø 1 mm Contact Pin Ø 1 mm

Nicht im Lieferumfang enthalten Not part of product contents



Ø 1 mm
Crimpbereich 0,14 - 1,0 mm²
crimping range 0.14 - 1.0 mm²
61.004.11



Ø 1 mm
Lötkegel 1,5 mm²
solder bucket 1.5 mm²
61.006.11



Ø 1 mm
Crimpbereich 0,03 - 0,34 mm²
crimping range 0.03 - 0.34 mm²
61.083.11

Art.-Nr. Art. No.



Bandkontaktstift Ø 1 mm Bandoleer Contact Pin Ø 1 mm

Nicht im Lieferumfang enthalten Not part of product contents



Ø 1 mm
Crimpgröße 1 (0,03 - 0,08 mm²)
7000 Stück auf Rolle
crimping size 1 (0.03 - 0.08 mm²)
7000 pcs on reel
61.170.80



Ø 1 mm
Crimpgröße 2 (0,08 - 0,20 mm²)
7000 Stück auf Rolle
crimping size 2 (0.08 - 0.20 mm²)
7000 pcs on reel
61.171.80

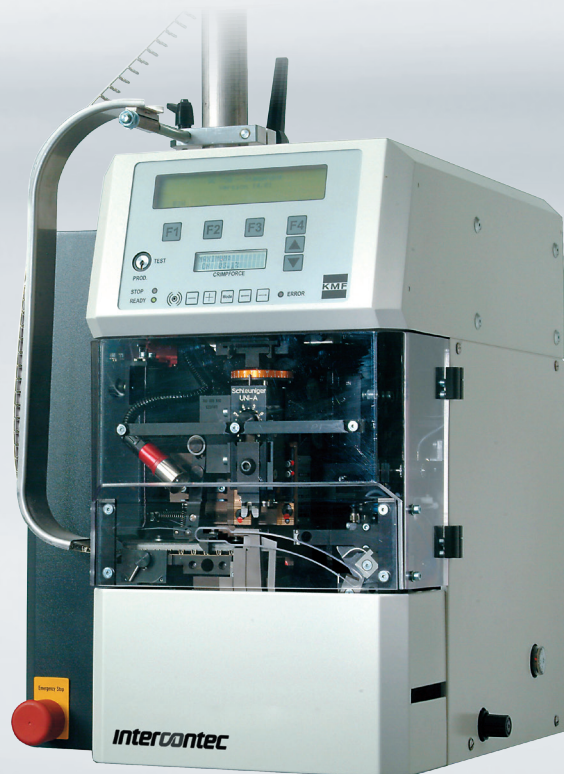


Ø 1 mm
Crimpgröße 3 (0,20 - 0,52 mm²)
7000 Stück auf Rolle
crimping size 3 (0.20 - 0.52 mm²)
7000 pcs on reel
61.172.80



Ø 1 mm
Crimpgröße 4 (0,75 - 1,0 mm²)
10 000 Stück auf Rolle
crimping size 4 (0.75 - 1.0 mm²)
10000 pcs on reel
61.173.80

Art.-Nr. Art. No.



WA10043

Abisolier- und Crimpmaschine Stripcrimp 750
Stripping and Crimping Machine Stripcrimp 750

für Ø 1 mm und Ø 2 mm Bandkontakte, Automatisches Abisolieren und Crimpen in einem Arbeitsgang, 50 % Zeitersparnis durch schnellere Verarbeitung. Leichte Bedienbarkeit, Crimpwerkzeuge schnell austauschbar, servicefreundlich, mit Crimpüberwachung. for Ø 1 mm and Ø 2 mm bandoleer contacts. Strips and crimps automatically in one step, 50 % time saving due to faster processing. Easy handling, crimp tool can be changed quickly, easy to service, with crimp quality control.

Buchsen Sockets	Stifte Pins	Crimpbereich / -größe Crimping Range / Size	Werkzeug-Nr. Tool No.
60.198.80 Ø 1mm		0,03-0,08mm ² / 1	WM10241
60.199.80 Ø 1mm		0,08-0,20mm ² / 2	WM10242
60.200.80 Ø 1mm		0,20-0,52mm ² / 3	WM10243
60.201.80 Ø 1mm		0,75-1,00mm ² / 4	WM10244
	61.170.80 Ø 1mm	0,03-0,08mm ² / 1	WM10241
	61.171.80 Ø 1mm	0,08-0,20mm ² / 2	WM10242
	61.172.80 Ø 1mm	0,20-0,52mm ² / 3	WM10243
	61.173.80 Ø 1mm	0,75-1,00mm ² / 4	WM10244
60.046.21 Ø 2mm		1,00-2,50mm	WM10246