

NUMBER 316013

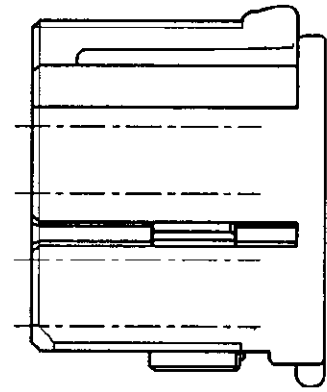
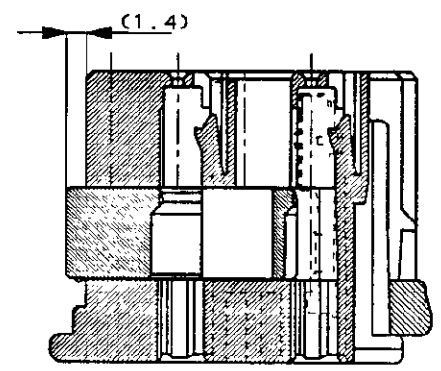
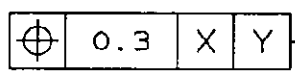
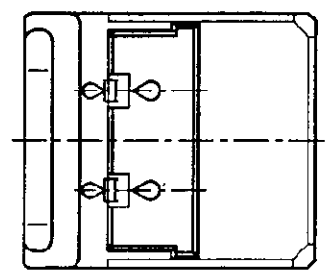
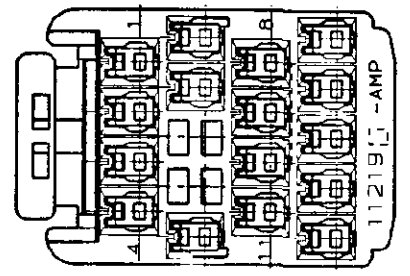
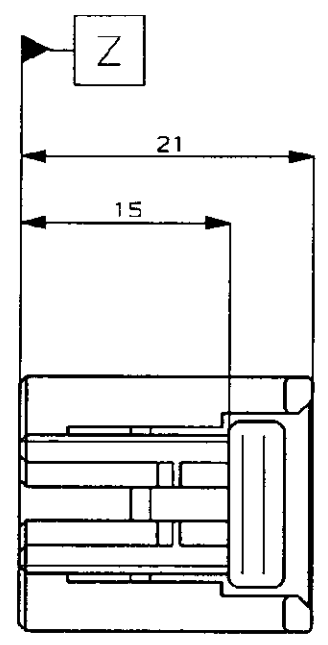
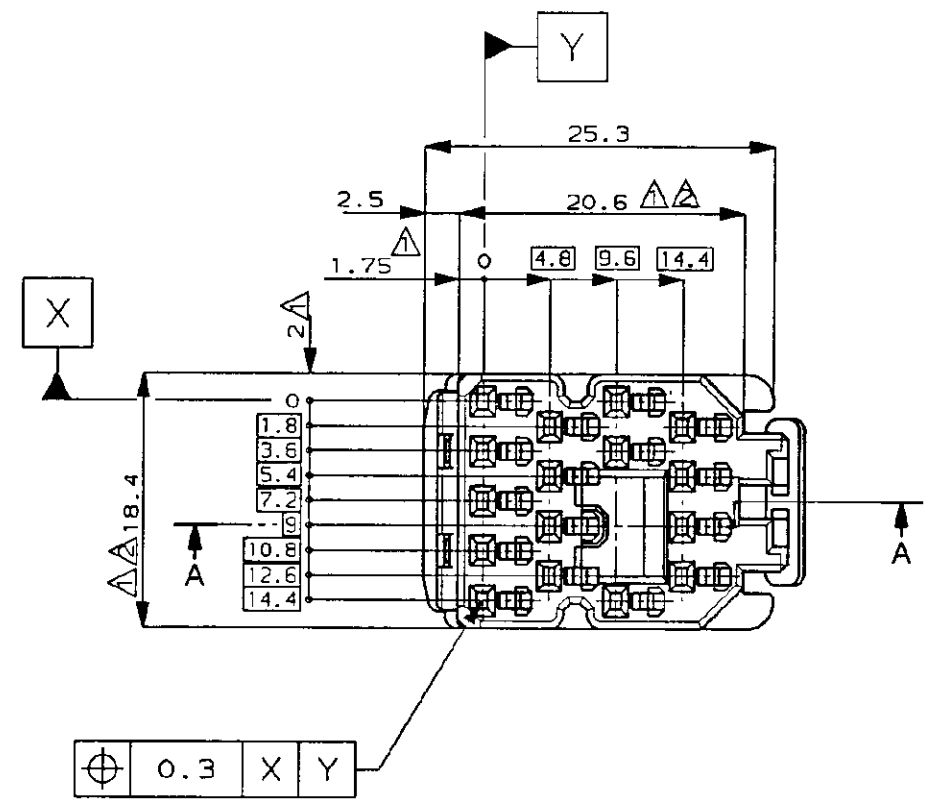
3rd ANGLE PROJECTION

METRIC

SIMILAR C-178198

DIMENSIONS IN MILLIMETERS. DO NOT SCALE PRINT

PRINT DIST



NOTE :

- △ TO BE MEASURED BETWEEN Z AND 2
- △ TO BE MATE WITH CAP HSG SMOOTHLY
- 3 APPLIED CONTACT, P/N 175266 AND 175267
- 4 APPLICABLE PRODUCT SPEC NO. 108-5359
- △ RETAINER COLOR : ALL WHITE

注 :

- △ Z面より 2mmの範囲で測定
- △ 相手ハウジングと所定の機能を満足して嵌合できること
- 3 内装するリセパクルコンタクトは型番175266, 175267
- 4 通用製品規格番号 108-5359
- △ リテーナは全て白色

断面 A-A  
(SECT. A-A)

灰 (DARK GRAY)	16極 プラグハウジング (16Pos. PLUG HOUSING)	316013-6
黒 (BLACK)	16極 プラグハウジング (16Pos. PLUG HOUSING)	316013-2
白 (WHITE)	16極 プラグハウジング (16Pos. PLUG HOUSING)	316013-1
△色 (COLOR)	名称 (NAME)	型番 (PART NUMBER)

Copyright ©1995年 日本エー・エム・ピー株式会社		Copyright ©1995 AMP (Japan), LTD. ALL RIGHTS RESERVED.		<b>AMP</b> 日本エー・エム・ピー株式会社 Tokyo, Japan	
指定電線範囲 (WIRE RANGE) mm <sup>2</sup> (AWG -)		被覆材 (INSULATION DIA.) mmφ		名称 (NAME) .040シリーズ ペアメイト コネクタ 16極 プラグハウジング (.040SERIES PAIRMATE CONNECTOR 16Pos. PLUG HOUSING.)	
材料 (MATERIAL) PBT		色 (COLOR) 表参照 (SEE TABLE)		一般公差 (GENERAL TOLERANCE) SIZE LOC 番号 (No.) A3 J 316013	
A 追加 -6 FJ00-2547-95 TS DM 5/18/95	O 作成 FJ00-2342-95 TS DM 5/18/95	DR. T. SHINOHARA 5/22/95	DE. T. SHINOHARA 5/22/95	10mm以下: ±0.2 10mm以上 30mm以下: ±0.25 30mm以上 100mm以下: ±0.3 角 度: ±3°	尺度 (SCALE) REV. SHEET 2-1 A 1 OF 1
LTR 変更 (REVISION RECORD)	DR	CHK	DATE	CHK. D. MATSUURA 5/19/95	APP. A. TOMITA 5/22/95

(CUSTOMER DRAWING) 参 考 図 面