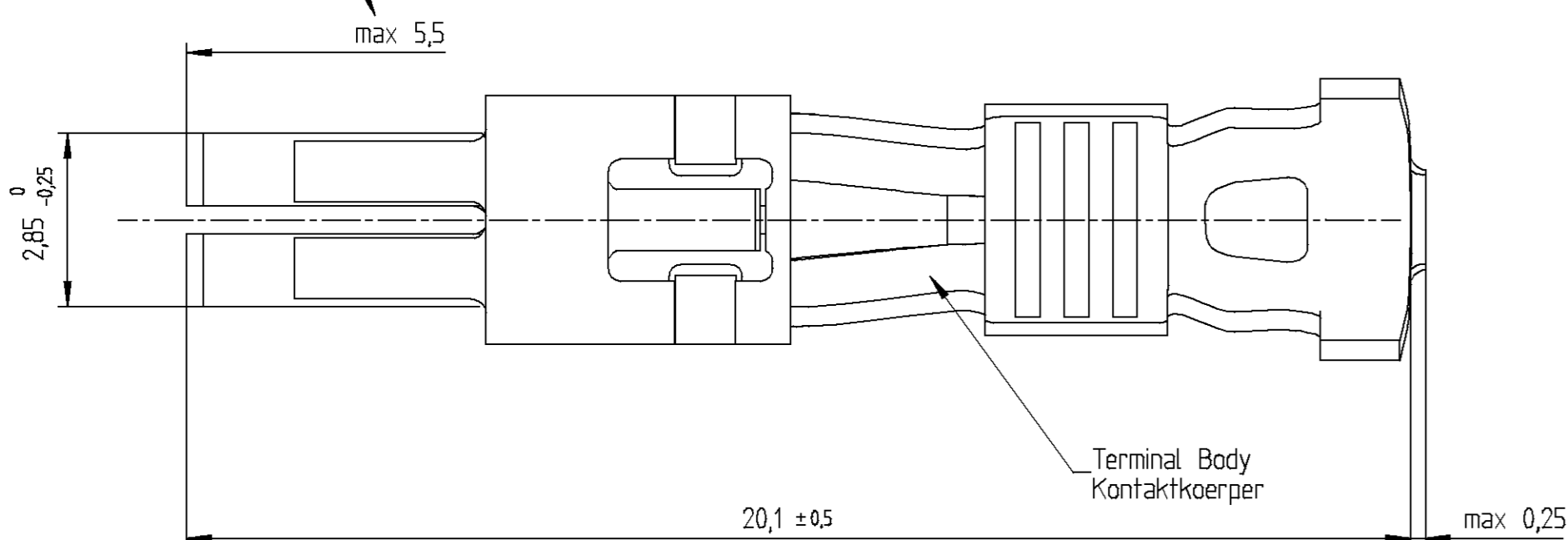
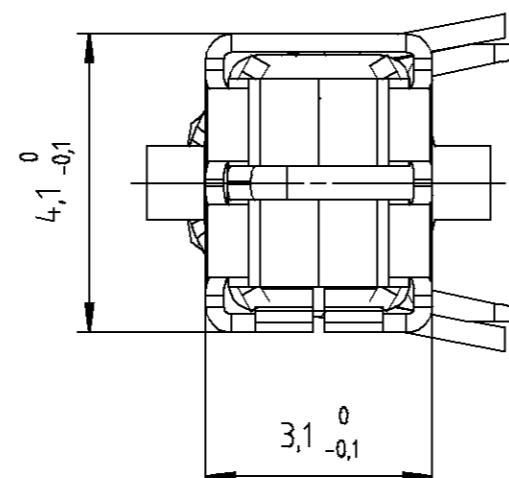


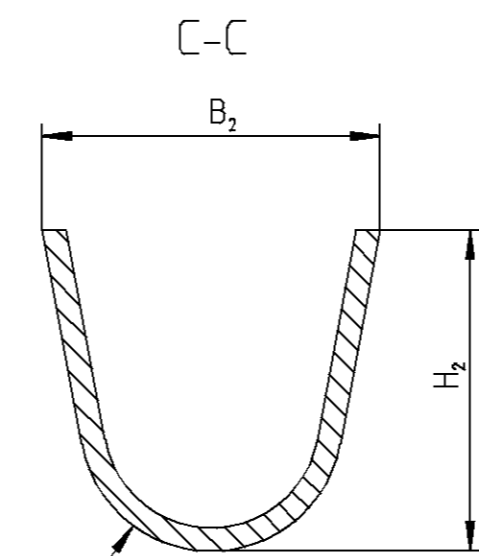
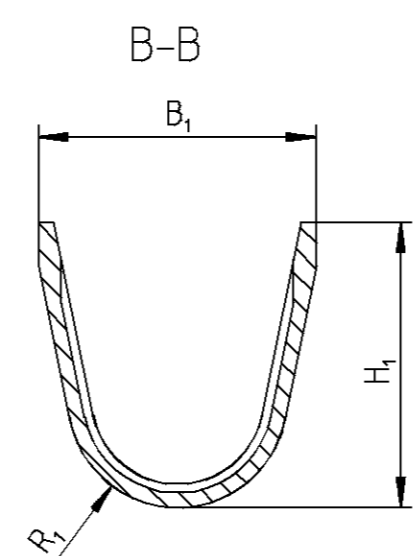
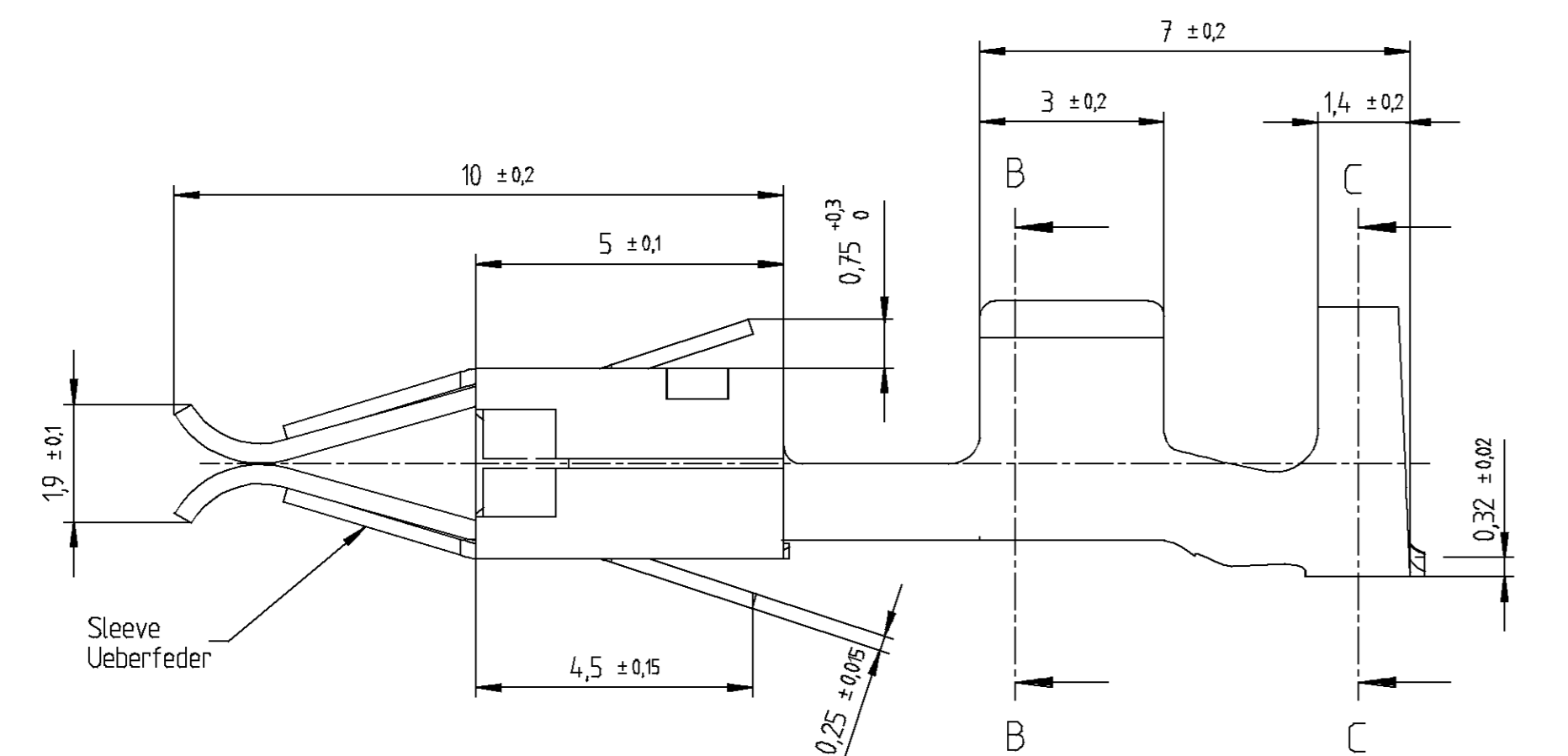
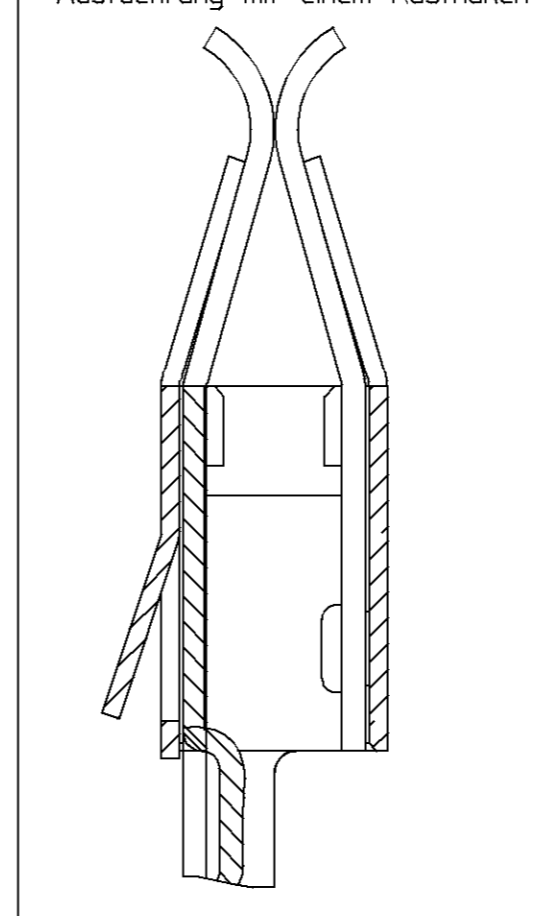
Standardized mating depth
Stecktiefe Flachstecker nach Norm



SEALED VERSION
GEDICHTETE AUSFUEHRUNG



Version with one locking lance
Ausführung mit einem Rasthaken



Progression in the crimp die
Transportrichtung im Crimpwerkzeug

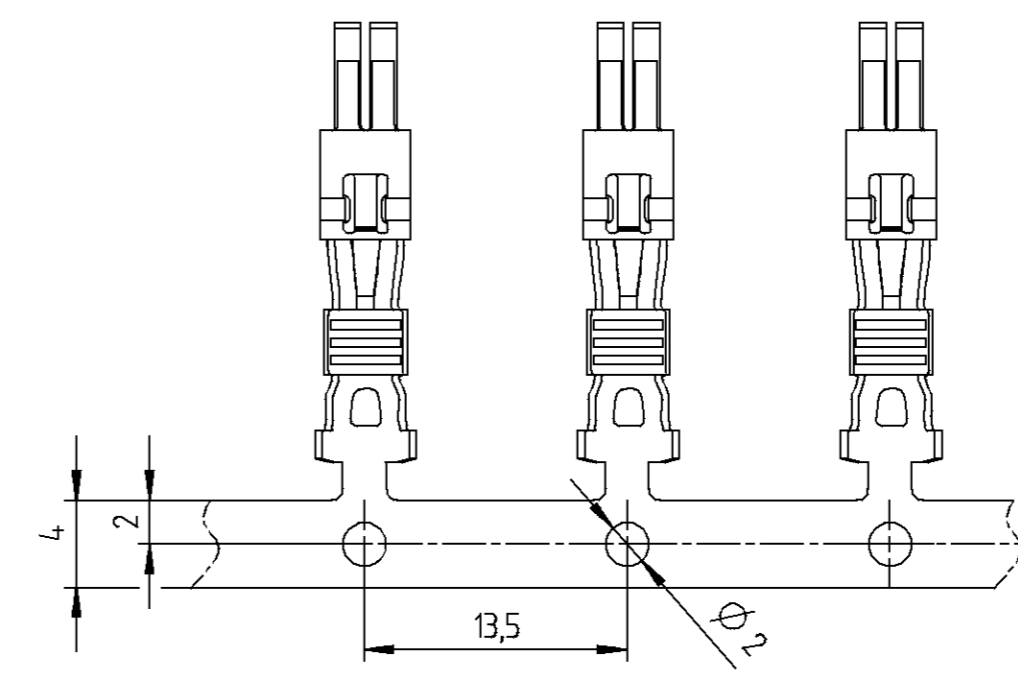
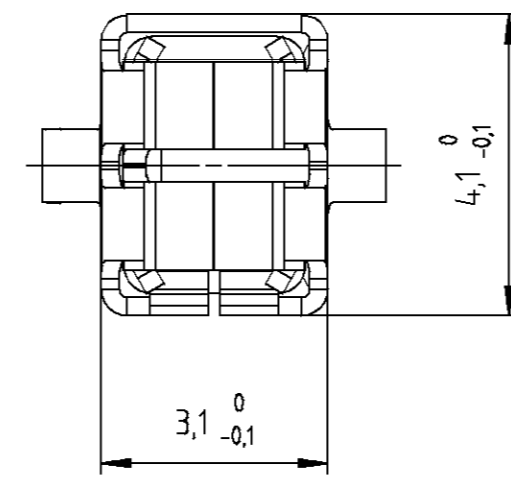
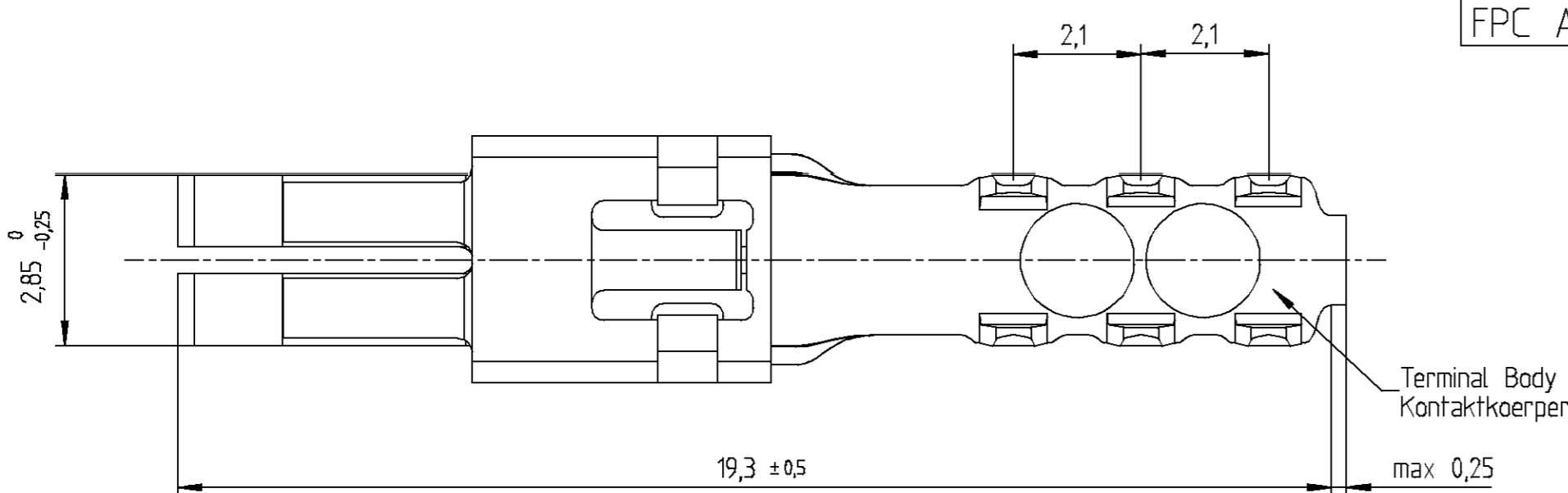


Illustration of the carrier stripe not in scale
Abbildung des Anbindungsstreifens nicht massstaeblich

FPC VERSION
FPC AUSFUEHRUNG



Missing dimensions see sealed version
Fehlende Masse und Angaben siehe gedichtete Ausfuehrung

Progression in the crimp die
Transportrichtung im Crimpwerkzeug

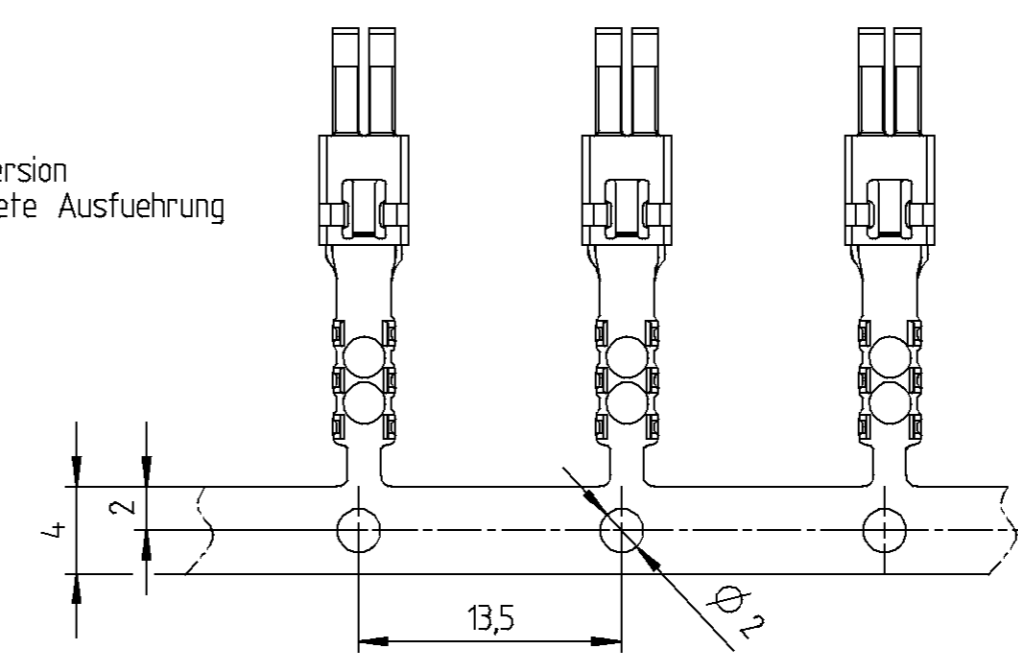
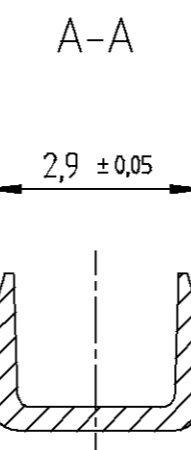
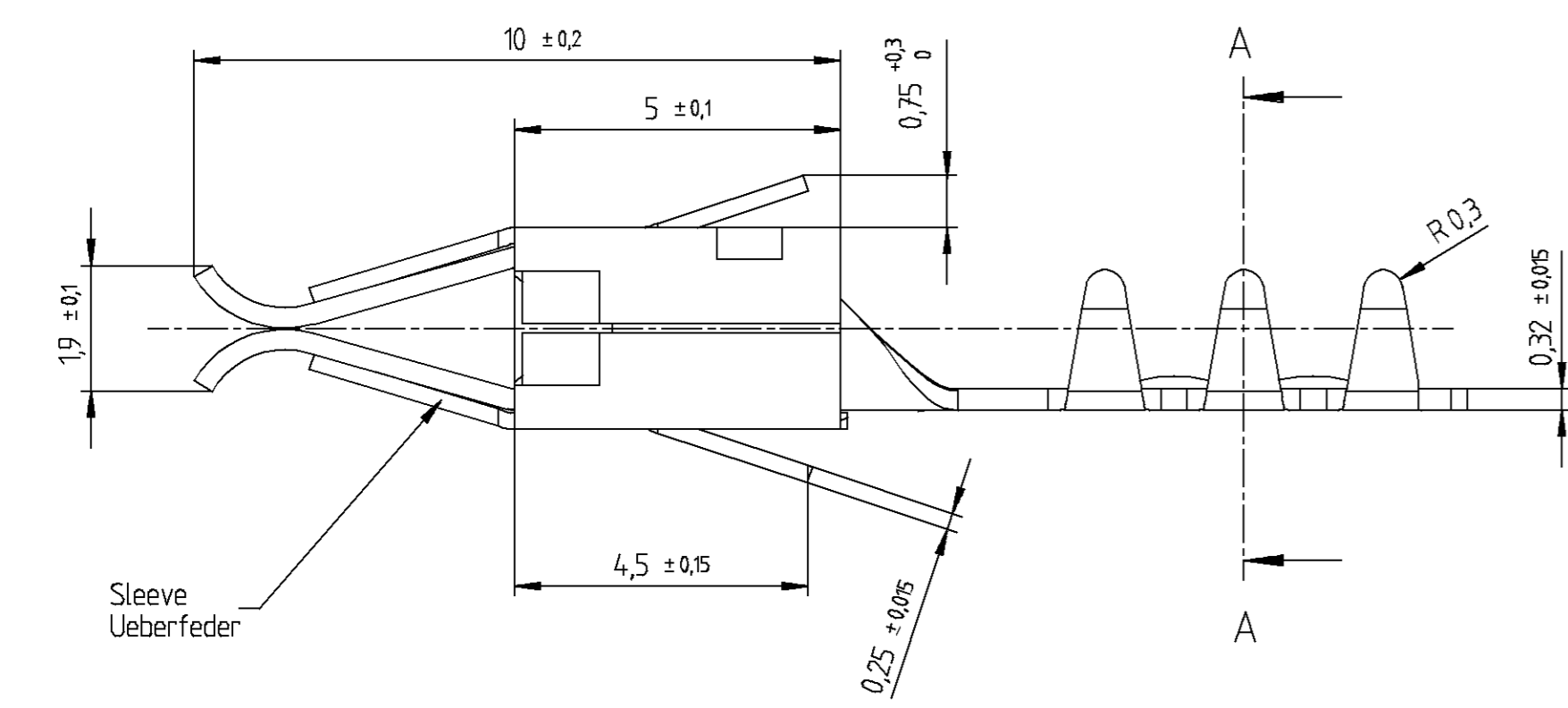


Illustration of the carrier stripe not in scale
Abbildung des Anbindungsstreifens nicht massstaeblich



5

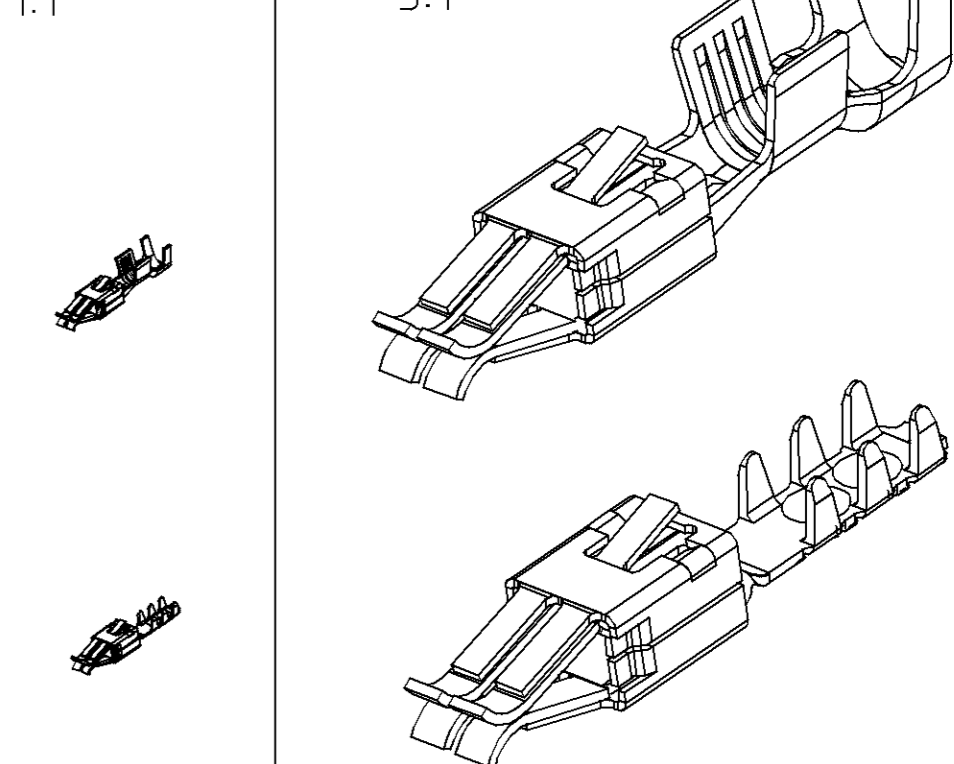
Ø	2,1	1,3	4,7	3,9	5,2	4,1	blank	X12CrNi177	f.Sn3	CuFe2P	FPC	-	FPC	1 Rasth./L.lance	- - -	15397231	001	30.09.99
0,6	2,1	1,0	4,7	2,7	5,2	3,0	blank	X12CrNi177	f.Sn3	CuFe2P	FPC	-	FPC	2 Rasth./L.lance	- - -	15344837	001	30.09.99
0,6	2,1	0,8	4,7	2,3	5,2	2,4	blank	X12CrNi177	f.Sn3	CuFe2P	FLY	1,5-2,5	sealed	1 Rasth./L.lance	- - -	15397230	001	30.09.99
0,6	2,1	1,0	4,7	2,7	5,2	3,0	blank	X12CrNi177	f.Sn3	CuFe2P	FLY	0,5-1,0	sealed	2 Rasth./L.lance	- - -	15397227	001	30.09.99
0,6	2,1	1,3	4,7	3,9	5,2	4,1	blank	X12CrNi177	f.Sn3	CuFe2P	FLY	1,5-2,5	sealed	1 Rasth./L.lance	- - -	15397223	001	30.09.99
0,6	2,1	1,0	4,7	2,7	5,2	3,0	blank	X12CrNi177	f.Sn3	CuFe2P	FLY	0,5-1,0	sealed	2 Rasth./L.lance	- - -	15397226	001	30.09.99
0,6	2,1	0,8	4,7	2,3	5,2	2,4	blank	X12CrNi177	f.Sn3	CuFe2P	FLY	0,35	sealed	2 Rasth./L.lance	- - -	15397224	001	30.09.99
0,6	2,1	1,3	4,7	3,9	5,2	4,1	blank	X12CrNi177	f.Sn3	CuSn4	FLY	1,5-2,5	sealed	1 Rasth./L.lance	4,04 652	15345035	004	08.06.95
0,6	2,1	1,0	4,7	2,7	5,2	3,0	blank	X12CrNi177	f.Sn3	CuSn4	FLY	0,5-1,0	sealed	1 Rasth./L.lance	4,04 651	15345034	004	08.06.95
0,6	2,1	0,8	4,7	2,3	5,2	2,4	blank	X12CrNi177	f.Sn3	CuSn4	FLY	0,35	sealed	1 Rasth./L.lance	4,04 649	15345033	004	08.06.95
0,6	2,1	1,3	4,7	3,9	5,2	4,1	blank	X12CrNi177	f.Sn3	CuSn4	FLY	1,5-2,5	sealed	2 Rasth./L.lance	4,02 860	12146729	004	08.06.95
0,6	2,1	1,0	4,7	2,7	5,2	3,0	blank	X12CrNi177	f.Sn3	CuSn4	FLY	0,5-1,0	sealed	2 Rasth./L.lance	4,02 868	12146730	004	08.06.95
0,6	2,1	0,8	4,7	2,3	5,2	2,4	blank	X12CrNi177	f.Sn3	CuSn4	FLY	0,35	sealed	2 Rasth./L.lance	4,02 863	12146731	004	08.06.95

H ₃	R ₂ ±0,1	R ₁ ±0,1	H ₂ ±0,2	H ₁ ±0,2	B ₂ ±0,2	B ₁ ±0,2	Oberfläche Oberfeder Surface	Werkstoff Basisteil Material	Oberfläche Basisteil Surface	Werkstoff Basisteil Material	Ltg.-Typ Cable-Type	Quersch. Cross-Section	Ausführung Version	ID-No.	Part-No.	Part-REV	Datum Date

ZONE	DWG Status	Revision history	Date	Name	Check	St. CHK
H6	004	Version with one locking lance added Ausfuehrung mit einem Rasthaken hinzu	08.06.95	Pakel	Gut.	R.Wis.
B8	005	FPC version added FPC Ausfuehrung hinzugefuegt				
B3	AA	AA				
	AB	Added Part-No. and Part-REV with Date Part-No. und Part-REV mit Datum hinzu	30.09.99	M.Sach	Cvasa	R.Wis.

Scale/Massstab
1:1

Scale/Massstab
5:1



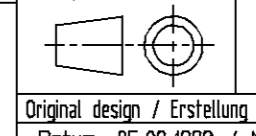
Copying of this document and giving it to others and the use or communication of the contents thereof, are forbidden without express authority. Offenders are liable to the payment of damages. All rights are reserved in the event of the grant of a patent or the registration of a utility model or design. Weitergabe sowie Vervielfaeltigung dieser Unterlagen, Verwertung und Mitnahme ihres Inhaltes ist nicht gestattet, soweit nicht ausdruecklich zugestanden. Zuwiderhandlungen verpflichten zu Schadenersatz. Alle Rechte fuer den Fall der Patenterteilung oder Gebrauchsmuster-Eintragung vorbehalten.



DELPHI
Automotive Systems
D - 42367 Wuppertal

Plating / Oberflaeche see chart/siehe Tabelle
Untoleranced dim Freimasse
0-12 mm = ±0,1
>12 mm = ±0,2
Angle/Winkel ±2°

Material Werkstoff siehe Tabelle / see chart
Title/Bezeichnung HVF 2 - Terminal
Female terminal; sealed / FPC
HVF 2 - Kontakt
Flachsteckhuelse; gedichtet / FPC



Projection/Projektion
Drawing-No. 15397528
Page - from 01 - 01
Status KZus
Scale/Massstab 10:1
1:1 ; 5:1

Original design / Erstellung der Originalzeichnung (EHS) Datum: 05.08.1992 / Name: Koffran / Gut. 6810.025 K / siehe Tabelle / see chart
Formal A1
Archives - 29.1.02

DELPHI
Automotive Systems

DELPHI
CONTROLLED DOCUMENTS ARE ONLY AVAILABLE ON THE SERVER