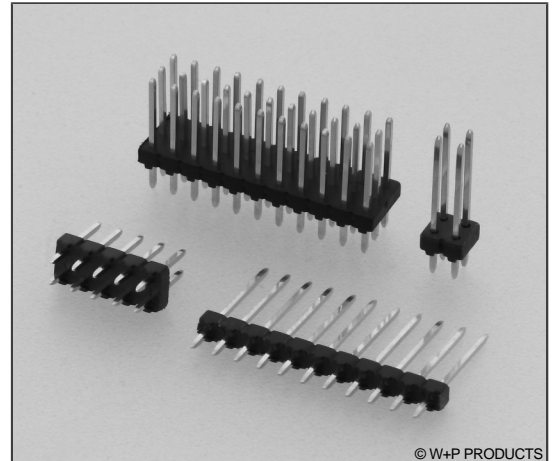


143 / 144 / 145

Stiftleisten RM 2,54mm, gerade, 1-/2-/3-reihig
Pin Headers, 2.54mm Pitch, Straight, 1/2/3 Rows

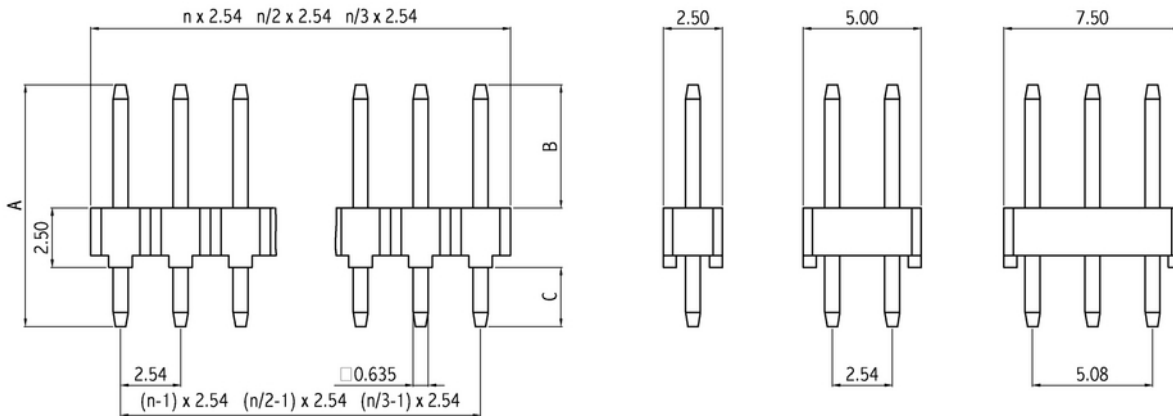
Technische Daten / Technical Data

Isolierkörper <i>Insulator</i>	Thermoplastischer Kunststoff, nach UL94 V-0 <i>Thermoplastic, rated UL94 V-0</i>
Kontaktmaterial <i>Contact Material</i>	Vierkantstift 0,635mm, Kupferlegierung <i>0.635mm square pin, copper alloy</i>
Kontaktoberfläche <i>Contact Surface</i>	Lt. Oberflächenoptionen, über Ni (1,3 ... 2,5µm) <i>Acc. to options (see below), over Ni (1.3 ... 2.5µm)</i>
Lötbarkeit <i>Solderability</i>	IEC 60512-12A <i>IEC 60512-12A</i>
Durchgangswiderstand <i>Contact Resistance</i>	< 20mΩ <i>< 20mΩ</i>
Isolationswiderstand <i>Insulation Resistance</i>	> 1000MΩ <i>> 1000MΩ</i>
Spannungsfestigkeit <i>Test Voltage</i>	1kV _{DC} <i>1kV_{DC}</i>
Nennspannung <i>Voltage Rating</i>	250V _{AC} <i>250V_{AC}</i>
Nennstrom <i>Current Rating</i>	3A <i>3A</i>
Temperaturbereich <i>Temperature Range</i>	-55°C ... +125°C <i>-55°C ... +125°C</i>
Verarbeitung <i>Processing</i>	Wellen- oder Reflow-Lötverfahren <i>Wave or reflow soldering</i>



© W+P PRODUCTS

Passende Buchsenleisten:
Compatible Female Headers:
153 154 340 348 624 etc.
Weitere siehe Kapitel B
Please see ch. B for more



PCB Layouts und Detailzeichnungen s. tech. Informationen / Seite A12
Please note tech. information / page A12 for PCB layouts and detailed drawings.

Series *

143

Thermisch gerissene Kontakte
Electro-strictioned contacts
143 Einreihig
Single row
144 Zweireihig
Double row
145 Dreireihig
Triple row

Dimensions *

12

11 A=10,80 B=5,80 C=2,50mm
12 A=11,30 B=5,50 C=3,30mm
13 A=12,60 B=6,80 C=3,30mm
14 A=13,90 B=8,10 C=3,30mm
15 A=14,70 B=8,90 C=3,30mm
16 A=17,70 B=11,90 C=3,30mm
17 A=19,80 B=14,00 C=3,30mm
18 A=21,60 B=15,80 C=3,30mm
19 A=22,80 B=17,00 C=3,30mm
20 A=24,90 B=19,10 C=3,30mm
Max. Stiftlänge: 100mm
Max. Pin Length: 100mm

Contacts *

010

001-050 Einreihig
Single row
004-100 Zweireihig
Double row
009-120 Dreireihig
Triple row

Plating *

00

00 Vergoldet
Gold plated
10 0,25µm Gold
0.25µm gold plated
30 0,75µm Gold
0.75µm gold plated
50 Verzinkt
Tin plated
Weitere Veredelungsoptionen auf Anfrage.
More plating options on request.

Wir fertigen die Stiftleisten in jeder gewünschten Polzahl.
Raster 5,08mm, 7,62mm, etc. oder Sonderraster sowie
weitere Stiftlängen und Abmessungen auf Anfrage.
Bestellseite "Sonderbestückungen bei Stiftleisten" unter
Techn. Informationen.

*We will manufacture the pin headers in every desired
number of contacts. 5.08mm, 7.62mm, etc. and varying
pitches as well as more dimensions on request. Order
page "Customer-specific Pin Configurations" in Technical
Information.*

* Dies ist ein **Bestellbeispiel** -
bitte durch Ihre Spezifikationen ersetzen.
* This is an **order example** -
please replace by your specifications.

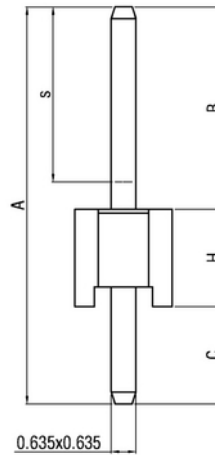
Stiftleistenmaße und PCB Layouts für 0,635mm Vierkantstifte

Dimensions and PCB Layouts

Gerade Stiftleisten / Straight Pin Headers

- A : Gesamstiftlänge / Overall Pin Length
- B : Länge Steckseite / Mating Side Length
- C : Länge Lötseite / Solder Side Length
- H : Höhe Isolierkörper / Insulator Body Height
- s : Bereich der sel. Veredelung / Sel. Plated Area

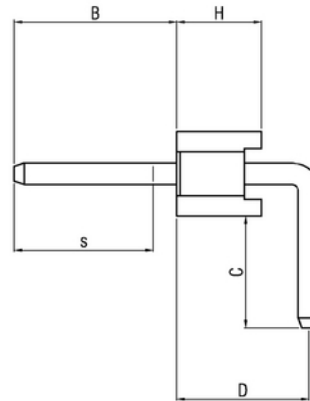
Messpunkt für s bei 2-4mm von der Stiftspitze.
 Test point for s at 2-4mm from contact tip.



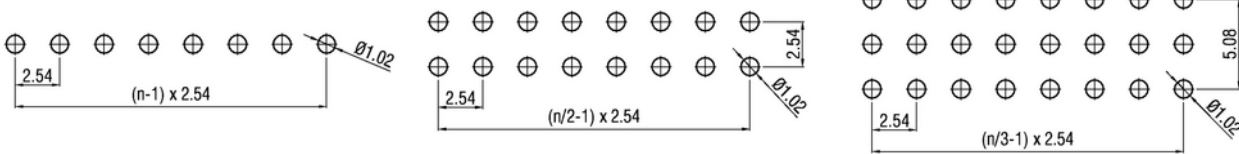
Gewinkelte Stiftleisten / Right-Angled Pin Headers

- B : Länge Steckseite / Mating Side Length
- C : Länge Lötseite / Solder Side Length
- D : Abstand zu Steckseite / Distance to Mating Side
- H : Höhe Isolierkörper / Insulator Body Height
- s : Bereich der sel. Veredelung / Sel. Plated Area

Messpunkt für s bei 2-4mm von der Stiftspitze.
 Test point for s at 2-4mm from contact tip.



PCB Layouts

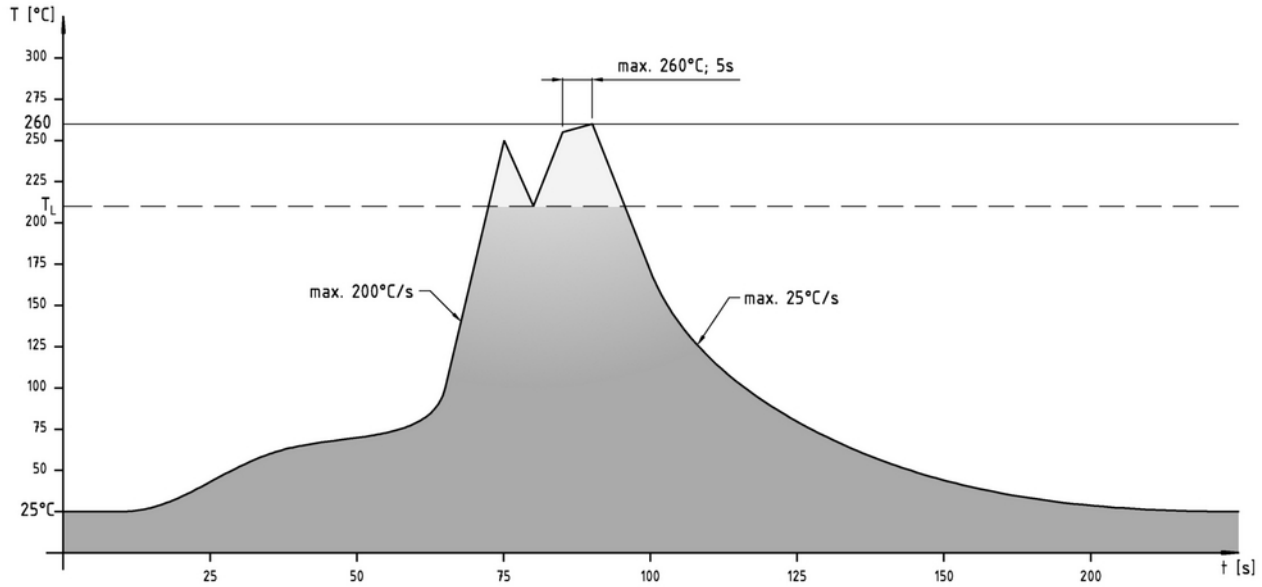


Empfehlungen für das Wellenlötverfahren

Recommendations for Wave Soldering

Die Bauteile sollten bei einer Lötbadtemperatur von 260°C in max. 5 Sekunden verlötet werden.
Items should be soldered at a solder temperature of 260°C in 5 seconds max.

Empfohlenes Wellenlötprofil:
Recommended wave soldering profile:



Informationen zum Reflow-Lötverfahren

Reflow Soldering Information

Reflow-Lötempfehlung

Reflow Soldering Recommendation

Die Bauteile sollten gemäß folgendem Temperatur-Profil in Anlehnung an die IPC/JEDEC J-STD-020C für bleifreies Löten im Reflow-Verfahren verarbeitet werden (Maximalwerte).

Profileigenschaft	Kennwert
Temperatur Minimum T_{Smin}	150°C
Temperatur Maximum T_{Smax}	200°C
Dauer $T_{Smin} - T_{Smax}$	60-180s
Temperatur Lötbereich T_L	217°C
Verweildauer oberhalb T_L	60-180s
Ramp-Up Rate $T_{Smax} - T_P$	max. 3°C / s
Höchsttemperatur T_P	260°C ±5
Dauer Höchsttemperatur	20-40s
Ramp-Down Rate $T_{Pmax} - T_{Smin}$	6°C / s
Dauer 25°C - Höchsttemperatur T_P	Max. 8 min

Items should be soldered according to IPC/JEDEC J-STD-020C temperature profile for leadfree reflow soldering (maximum values).

Profile Feature	Key Values
Minimum Temperature T_{Smin}	150°C
Maximum Temperatur T_{Smax}	200°C
Duration $T_{Smin} - T_{Smax}$	60-180s
Soldering Range Temperature T_L	217°C
Duration above T_L	60-180s
Ramp-Up Rate $T_{Smax} - T_P$	max. 3°C / s
Peak Temperature T_P	260°C ±5
Duration Peak Temperature	20-40s
Ramp-Down Rate $T_{Pmax} - T_{Smin}$	6°C / s
Duration 25°C - Peak Temp. T_P	Max. 8min

