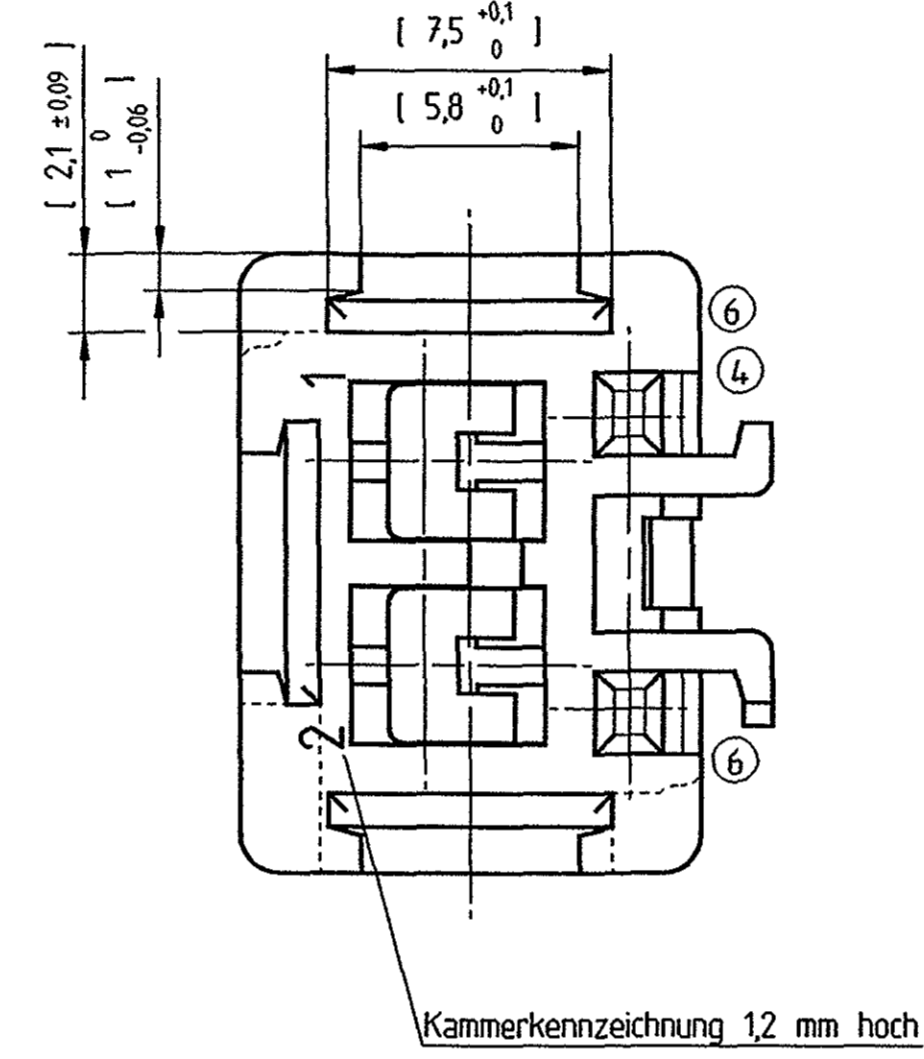
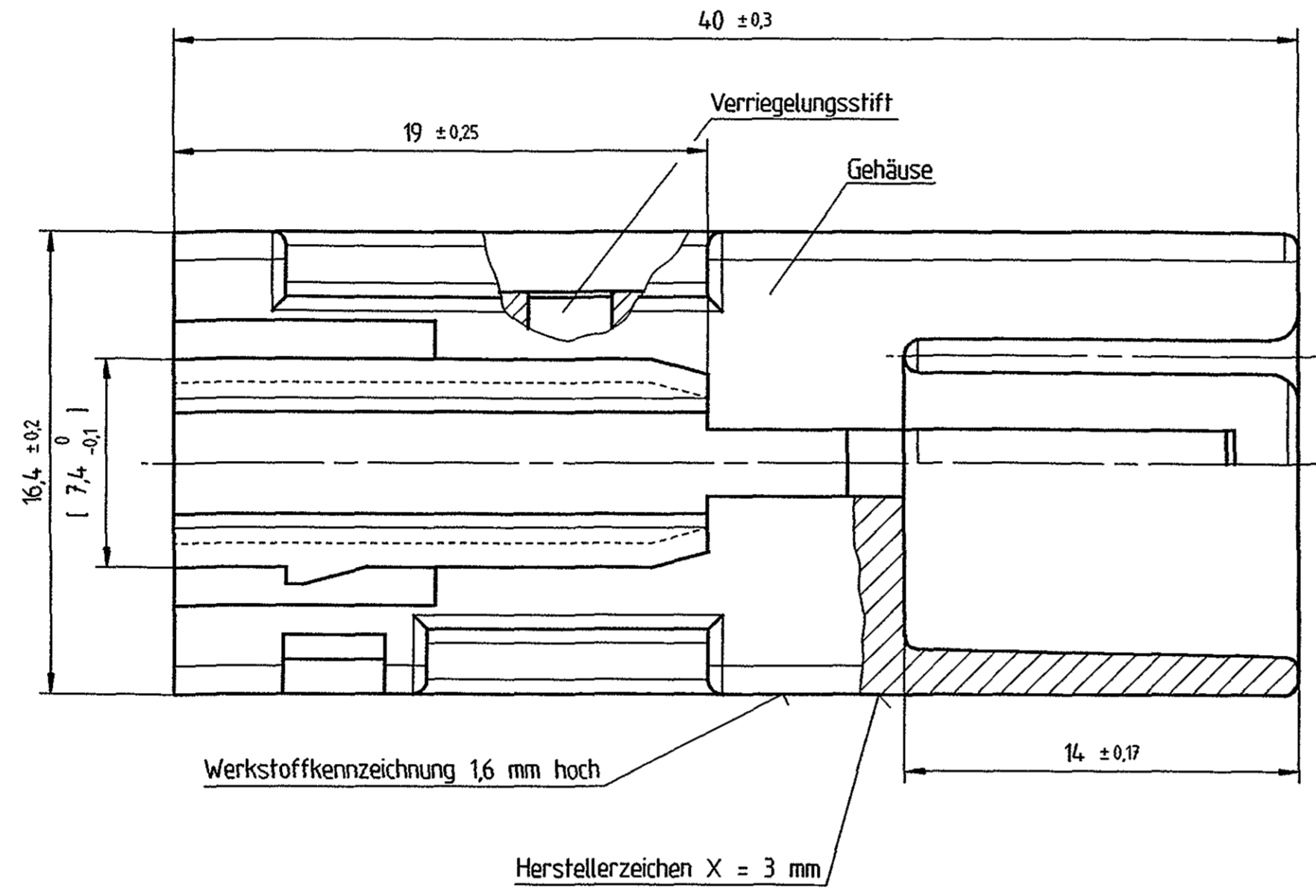
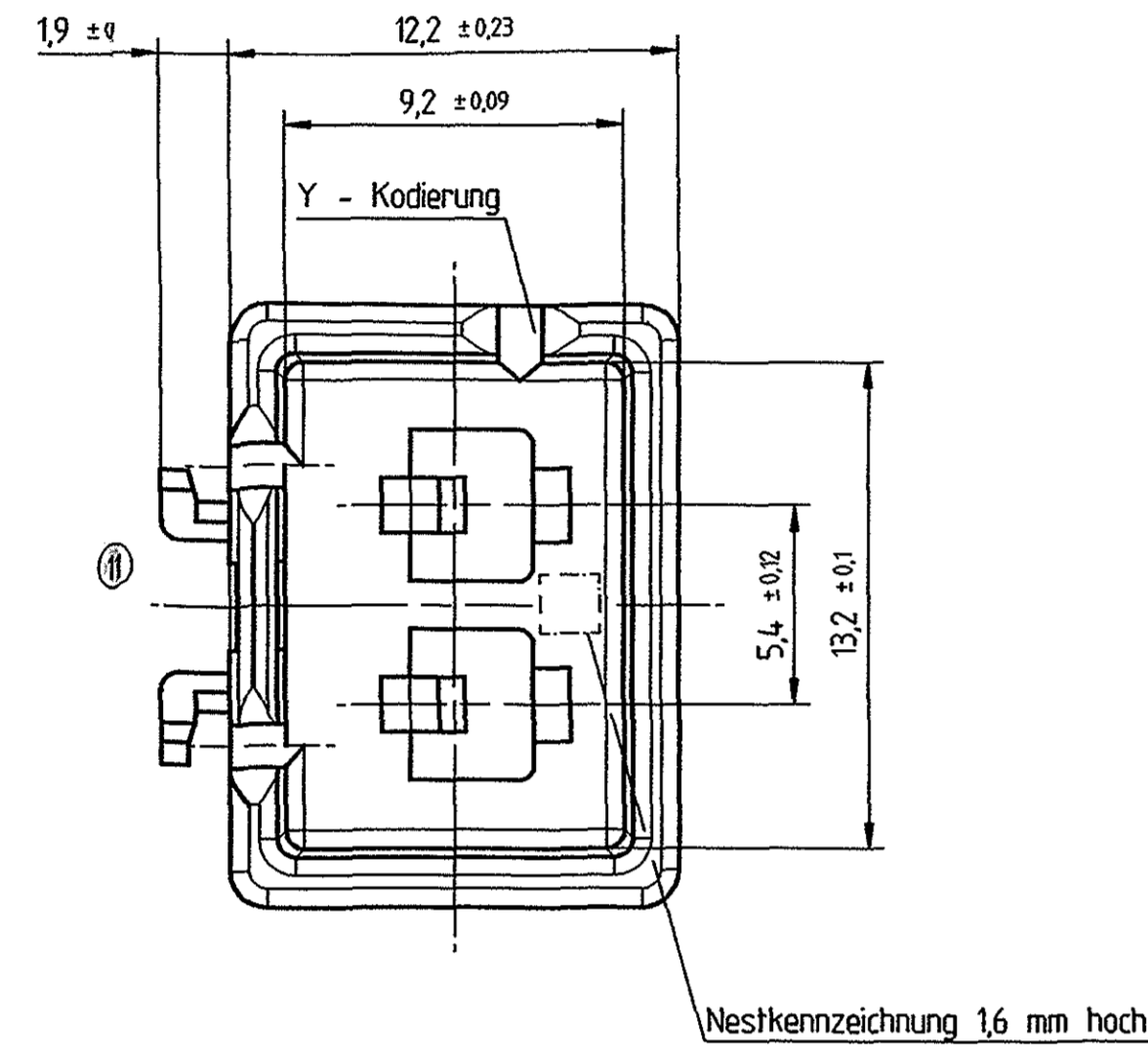
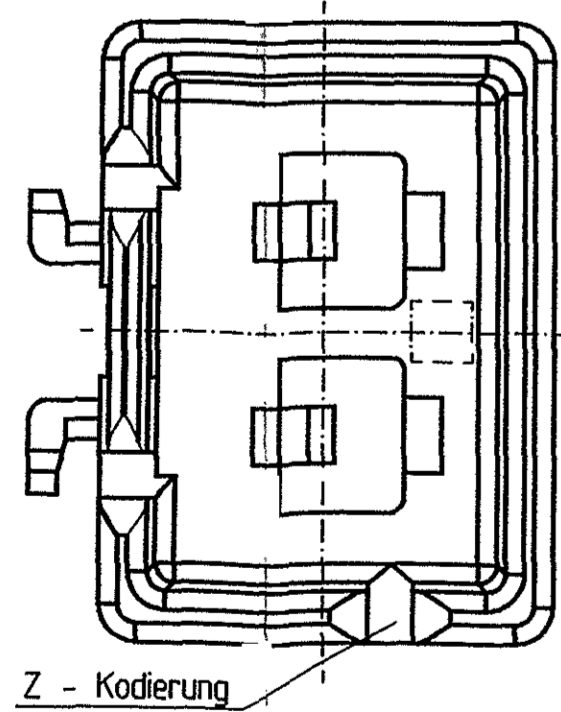


REV	DATE	REVISION RECORD	DR	CK	APPR
L/O	17NOB95	DESENHO ADOTADO PELA DELPHI - P.	DR	MAC	EPS
A	11AUG99	DESENHO REVISADO PELO FONECEDOR.			

Pos.	Titel Benennung	Id.- No.	Part No.	Amount Anzahl	Code Koderung	OPEL Abkürzung	OPEL Kurzzeichen	Customer No. Kundennummer	Material Werkstoff	Notes Bemerkung
/	Male Connector 2 way Flachsteckergehäuse 2 pol	40263	10717650	1	Y	ZM 2-10		90 450 360	PA 6 GN	
/	Male Connector 2 way Flachsteckergehäuse 2 pol	40368	12147517	1	Z	ZM 2-2		90 414 679	PA 6 BK	



DELPHI  
PACKARD ELECTRIC SYSTEMS



KURZZEICHEN  
Abbreviation : siehe Tabelle/see chart

OPEL ZEICHNUNGS - NR.  
Opel drawing no. : siehe Tabelle/see chart

OPEL MATERIALFREIGABE  
Material : OK 002621

KONTAKTSYSTEM  
Terminal : Flachstecker 280 MP ID.-Nr.:682 215/Part No.12040559

ZWEITVERRIEGELT Secondary Lock		Y N	
X			
WASSERDICHT Waterproof		X	

VERRIEGELUNG  
Lock : Verriegelungsstift  
ID.-Nr.:401 345/Part No.12147771

GEHÄUSEDICHTUNG  
Housing Seal : Gehäuse  
ID.-Nr.:402 612 für 402 613

GEGENSTOCK  
Mating part : Flachsteckergehäuse  
ID.-Nr.:401 346 für 401 348  
Part No.:5319080 für 12147517

BESCHRIFTUNG DIN 1451  
Inscription : Herstellerzeichen 0,2 mm erhaben  
Materialbezeichnung 0,1 mm erhaben  
Nestbezeichnung 0,1 mm erhaben  
Kammerbezeichnung 0,1 mm erhaben

	Nennmaßbereich	
	über bis	0 3 10 22 40 70 120 200
Prüfmaße ( ) Hilfsmaße □ theoretische Maße	nicht tolerierte Winkel: ± 3°	10 22 40 70 120 200 400
Allgemeintoleranzen		± 0.20 ± 0.25 ± 0.30 ± 0.40 ± 0.50 ± 0.70 ± 1.00 ± 1.50

Field Zone	Index Index	Index Index	Date	Name	Geprüft Checked
F11	11	Ansicht berichtigt, Durchbruch entfernt	29.04.99	Pantke	Lübsto
B4	10	Part No. hinzu	08.04.99	Pantke	Lübsto
H5	9	Id.-Nr. Tabelle hinzu	11.02.99	Pantke	Lübsto
F4	8	Zeichnung auf CAD neu erstellt	01.12.98	UVG	Seuf.
F4	6	Flissen hinzu	01.12.98	UVG	Pantke
F4	4	Darstellung geändert	13.11.95	Becker	Haydel

Technical drawing area with 'Controlled document' stamp and a small isometric view of the connector.

DELPHI  
PACKARD ELECTRIC SYSTEMS  
Flachstecker 280 MP ID.-Nr.:682 215/Part No.12040559  
Drawing No. 12147517  
Date 11.08.99 / Name: Star / Schik  
Part No. siehe Tabelle/see chart  
Form A1

REFERENCE	ID	OSWALDO DE DOMINICIS NETO
RE401348		
SUPPLIER REV LEVEL	APP	MAURICIO A. CARVALHO
11 / 20AP99		
MATERIAL		
PA6 (BLK)		
NAME		
CONNECTOR M/P 280 2M		

- NOTES:
- CAVITIES TO ACCEPT 12034047 OR 12020116 TERMINAL OR EQUIVALENT.
  - CONNECTOR TO ACCEPT 12147771 TPA OR EQUIVALENT.
  - THIS PART MATES WITH 12147503 CONNECTOR OR EQUIVALENT.